

# Cet été, la belle vie est ici!



Consultez tous les détails  
de la programmation estivale  
à la **page 4**.

Soyez certain d'arroser au bon moment :  
consultez la nouvelle réglementation  
d'arrosage à la **page 20**.





**SOREL-TRACY**  
MILIEU CANDIDAT · ÉTÉ 2027  
JEUX DU QUÉBEC

## CANDIDATURE AUX JEUX DU QUÉBEC D'ÉTÉ 2027 : SOREL-TRACY TOUJOURS DANS LA COURSE!

Sports Québec confirme que Sorel-Tracy a ce qu'il faut pour accueillir les Jeux du Québec d'été 2027. Dans son évaluation du dossier technique déposé par le comité de candidature de Sorel-Tracy et à la suite d'une visite des installations, Sports Québec dresse un bilan positif des infrastructures disponibles pour accueillir les compétitions et pour héberger les athlètes et les accompagnateurs.

Parmi les éléments qui ont favorisé notre dossier, mentionnons le fait que les sites sportifs soient tous situés dans un rayon de 6 kilomètres, ce qui est exceptionnel.

De nombreux partenaires locaux travaillent présentement à rendre cette aventure possible, dont le Centre de services scolaire de Sorel-Tracy, le Cégep de Sorel-Tracy et les membres du comité de candidature. Cette grande mobilisation démontre sans aucun doute toute la volonté de la région de Sorel-Tracy à accueillir cet événement sportif destiné aux jeunes du Québec.

### PROCHAINES ÉTAPES

Sorel-Tracy déposera son cahier de candidature final le 30 octobre. La sélection du milieu hôte sera annoncée en janvier 2025 par Sports Québec.

Rappelons qu'en accueillant les Jeux du Québec, la Ville de Sorel-Tracy pourrait tenir jusqu'à 100 compétitions sportives dans 19 disciplines, étendues sur 9 jours. Les différentes infrastructures sportives du territoire, incluant le nouveau complexe aquatique dont la construction devrait être terminée, seraient mises à profit pour recevoir environ 3 500 athlètes et leurs familles de partout au Québec.



## MOT DU MAIRE



maire@ville.sorel-tracy.qc.ca

La Ville de Sorel-Tracy est fière de mettre en valeur les activités qui ont lieu sur son territoire. Je vous présente donc quelques éléments sur lesquels nos services municipaux travaillent cette année afin de vous offrir un été riche en loisirs et en culture.

D'abord, nous sommes très enthousiastes de voir commencer les travaux de préparation de sol du tout nouveau complexe aquatique, qui sera situé à la place des Loisirs.

Autre nouveau projet, les plans de réaménagement du quai Richelieu ont été présentés, conformément aux besoins et aux demandes de la population, qui a participé en grand nombre aux consultations publiques menées en 2023.

Pas trop loin du quai, la revitalisation du centre-ville se poursuit.

Le chantier s'achève et les restaurateurs commencent à installer leurs terrasses sur la place publique. Nous vous invitons à venir en profiter! Le centre-ville est un endroit de prédilection pour se divertir, se promener, se restaurer et magasiner! Vous pouvez aussi compter sur le Service du loisir et milieu de vie pour animer les parcs de quartier cet été.

Finalement, je tiens à souligner toutes les activités préparées par les organismes et par des citoyens bénévoles, car la liste est longue! Votre implication est essentielle et nous vous félicitons de faire de la ville de Sorel-Tracy un endroit animé, coloré et divertissant.

Bon été à tous !

Patrick Pélouin, maire





## HORAIRE ET COORDONNÉES

Les services administratifs demeureront ouverts tout l'été, à l'exception des vendredis après-midi.

### OUVERT

Lundi au jeudi:  
8 h à 12 h et 13 h à 16 h 30  
Vendredi: 8 h à 12 h

### FERMÉ

• 24 juin (congé de la fête nationale)  
• 1<sup>er</sup> juillet (congé de la fête du Canada)

## SERVICE DU LOISIR ET MILIEU DE VIE (CENTRE CULTUREL)

3015, place des Loisirs  
loisirs@ville.sorel-tracy.qc.ca  
450 780-5600, poste 4400

## HÔTEL DE VILLE

71, rue Charlotte  
info@ville.sorel-tracy.qc.ca  
ville.sorel-tracy.qc.ca  
450 780-5600

## SERVICES AU BOUT DU FIL

Renseignements généraux  
450 780-5600

Urgence Police Incendie Ambulance  
911

Service animalier Pierre-De Saurel et régions  
450 746-7272

MRC de Pierre-De Saurel  
450 743-2703

Transport en commun  
450 743-3336



## RENSEIGNEMENTS GÉNÉRAUX

### DANS CE NUMÉRO

- 02 Mot du maire
- 03 Renseignements généraux
- 04 Expositions et spectacles
- 12 Piscine et jeux
- 13 Bibliothèques
- 15 Activités de quartier
- 17 Installations récréatives
- 18 Activités libres
- 19 Organismes
- 20 Nouvelle réglementation d'arrosage

### LOCATION DE SALLES ET PLATEAUX SPORTIFS

Plusieurs types de salles en location peuvent répondre à vos besoins. Pour la réservation d'un plateau sportif, un délai de 24 heures est requis du lundi au jeudi. Pour les réservations de fin de semaine, vous devez téléphoner au plus tard le vendredi à 10 h.

📞 450 780-5600, poste 4400



## INSCRIPTIONS ACTIVITÉS DES BIBLIOTHÈQUES

Les inscriptions débuteront le mercredi 12 juin à 17 h 30.

Pour tous les détails, rendez-vous à la page 13.





# EXPOSITIONS ET SPECTACLES

## EXPOSITIONS

**MAISON DES GOUVERNEURS**  
90, CHEMIN DES PATRIOTES

**HORAIRE DE LA MAISON DES GOUVERNEURS**

**HORAIRE RÉGULIER**

Tous les jours de 10 h à 16 h

**HORAIRE ESTIVAL**

(21 juin jusqu'à la fête du Travail)

9 h à 17 h

☎ 450 780-5600, poste 4400  
loisirs@ville.sorel-tracy.qc.ca

### GUIDE LA P'TITE VISITE!

Le guide « La p'tite visite en arts! » permet aux petits et grands de découvrir plus en détail l'exposition ainsi que le travail de l'artiste. Vous pouvez emprunter gratuitement ce livret ludique à l'accueil de la Maison des gouverneurs, avant de débiter votre visite.



**JOANNE LAPOINTE**  
**TERREAU FERTILE**

📅 13 juin au 14 août  
Vernissage public:  
samedi 15 juin, 14 h

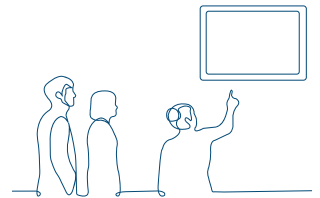
À travers les œuvres de *TERREAU FERTILE*, l'artiste explore une nature à la fois tangible et imaginaire, porteuse de mémoires. Par cette délicate réécriture, elle espère transmettre la plénitude qui l'habite lorsqu'elle contemple notre territoire nordique.



**MIKE PELLAND**  
**FAUSSAIRE**

📅 22 août au 30 octobre

L'exposition *Faussaire* se déploie tel un voyage captivant à travers les méandres subtils de l'histoire de l'art, tissant une trame narrative pleine d'espièglerie et de réflexions profondes sur la nature changeante de la vérité artistique.



**VISITES-ATELIERS**

Des visites-ateliers en compagnie des artistes seront offertes pour les jeunes et les adultes. Pour connaître tous les détails des ateliers offerts dans le cadre de l'exposition en cours, visitez la page de la Maison des gouverneurs à [ville.sorel-tracy.qc.ca](http://ville.sorel-tracy.qc.ca)

## EXPOSITIONS PHOTOS GRANDS FORMATS EXTÉRIEURES



**SOCIÉTÉ HISTORIQUE**  
**PIERRE-DE-SAUREL**  
**L'ÂGE D'OR DE SOREL**

À travers cette exposition de photographies des lieux et des événements qui ont marqué la mémoire collective régionale, découvrez la riche histoire qui a façonné l'identité soreloise au cours du XX<sup>e</sup> siècle.

📅 Jusqu'au 30 avril 2025  
📍 Maison des gouverneurs



**CLUB PHOTO SOREL-TRACY**  
**JEUX ET EFFETS DE LUMIÈRE**

Cette exposition démontre le côté créatif des membres en s'amusant avec les effets naturels de la lumière ou en utilisant différentes sources d'éclairage pour réussir à créer une photo spectaculaire.

📅 Jusqu'au 30 avril 2025  
📍 Parc Regard-sur-le-Fléau (5, rue Saint-Pierre)



**SOCIÉTÉ HISTORIQUE**  
**PIERRE-DE-SAUREL**  
**LES ORIGINES D'UN PONT EMBLÉMATIQUE**

L'exposition présente des photos d'archives et se veut un hommage au pont Turcotte, un pont basculant construit durant la grande crise économique des années 1930 et qui relie les deux rives de la rivière Richelieu.

📅 Jusqu'au 31 août  
📍 Parc des Bateaux Blancs (99, rue du Souvenir)

# ACTIVITÉS LIBRES À LA MAISON DES GOUVERNEURS

## LES JARDINS ANIMÉS

Venez découvrir les Jardins animés, une série de spectacles gratuits qui se dérouleront dans les Jardins de la Baronne, derrière la **Maison des gouverneurs**, les 3 premiers samedis d'août.

En cas de pluie, les spectacles seront présentés à l'intérieur de la Maison des gouverneurs selon la formule « premier arrivé, premier servi ».

\*Aucune réservation nécessaire.



## THÉÂTRE À CIEL OUVERT

Un conte de jardin, avec marionnettes et créatures volantes

Le spectacle vous entraînera avec humour et douceur au creux d'un jardin dans le monde minuscule des insectes et des fleurs où chacun a son rôle à jouer.

📅 Samedi 3 août, 10 h 30

## LE VOYAGE EN CHANSON DES PÈRES PÉTU

Des plaintes de la Nouvelle-France à Mes Aïeux en passant par une veillée d'antan, le joyeux duo célébrera la riche culture musicale de la chanson d'hier à aujourd'hui.

📅 Samedi 10 août, 10 h 30

## ATELIER DE SAYA PERCUSSION

Au son de la musique pop et festive, les spectateurs se laisseront entraîner par le rythme du djembé et des cuillères de bois, maniant même leurs propres instruments!

📅 Samedi 17 août, 10 h 30

## BALADODÉCOUVERTE

Pour accéder au circuit de la Maison des gouverneurs, rendez-vous sur [baladodecouverte.com](http://baladodecouverte.com), cliquez ensuite sur « Circuits » et tapez « Sorel-Tracy » dans l'espace de recherche par mots-clés.

\*Ce projet est rendu possible grâce à la participation financière de Parcs Canada et de la MRC de Pierre-De Saurel.

## PARCOURS LITTÉRAIRE – LE JARDIN DE LA BARONNE

Récupérez, lors des heures d'ouverture de la Maison des gouverneurs, votre exemplaire du Feuille-thé, un journal ludique inspiré des quotidiens d'autrefois qui vous guidera à travers les sentiers des Jardins de la Baronne. Au fil de votre parcours, vous découvrirez, au moyen de devinettes et de jeux de mots, tout un chapitre de l'histoire de la Maison des gouverneurs.



## VISITES GUIDÉES SUR DEMANDE

Demandez une visite guidée lors de votre passage à la Maison des gouverneurs. La réservation est toutefois requise pour les groupes. Communiquez avec Tourisme région Sorel-Tracy au **450 746-9441**.

## VÉLO BIPLACE

### Venez faire l'essai d'un vélo biplace!

Un vélo biplace est offert en location aux bureaux de Tourisme région Sorel-Tracy, situés à l'intérieur de la Maison des gouverneurs. Vous pouvez réserver un bloc de 3 heures ou de 7 heures tous les jours, entre le 21 juin et le 2 septembre.

🕒 9 h à 12 h: 5 \$  
13 h à 16 h: 7 \$  
9 h à 16 h: 10 \$

\*La location est offerte gratuitement aux personnes à mobilité réduite.

📞 450 746-9441



# GIB FEST

BILLETS EN VENTE  
[WWW.GIBFEST.CA](http://WWW.GIBFEST.CA)  
2 RUE GEORGE, SOREL-TRACY



Du 11 au <sup>46<sup>e</sup></sup> ÉDITION  
CENTRE-VILLE  
SOREL-TRACY  
21 juillet  
2024

# FÊTE NATIONALE DU QUÉBEC À SOREL-TRACY



## 18 H 30 LES CHATS NOIRS – 1<sup>re</sup> PARTIE

Le groupe formé de musiciens de la grande région de Sorel-Tracy propose un amalgame de reprises musicales québécoises pour nous faire voyager dans un univers énergique et festif.



## 19 H 30 ÉRIC SPEED – VIOLONISTE ROCK POLYVALENT

Récipiendaire d'un record Guinness du violoniste le plus rapide au monde, Eric Speed est reconnu pour sa polyvalence musicale et son imagination débordante. Pour l'occasion, il sera accompagné de son guitariste et revisitera les chansons d'artistes bien connus d'ici.



## 21 H 40 CÉRÉMONIES PROTOCOLAIRES

- Discours des dignitaires
- Discours patriotique avec la participation de Sylvain Guimond
- Hommage au drapeau fleurdelisé

## 22 H FEU D'ARTIFICE PYROMUSICAL (CRÉATION DE ROYAL PYROTECHNIE)

## 22 H 15 LES CHATS NOIRS – 2<sup>e</sup> PARTIE

## 23 H 30 CLÔTURE DES FESTIVITÉS AU PARC REGARD-SUR-LE-FLEUVE

## MESSE DE LA SAINT-JEAN-BAPTISTE

- 🕒 Lundi 24 juin, 11 h
- 📍 Église Enfant-Jésus (7075, route Marie-Victorin)



Messe célébrée en hommage à Karl Tremblay pour saluer la vie et la carrière du chanteur d'un des groupes musicaux les plus influents de l'histoire du Québec. Ce moment de recueillement se fera avec la participation du chansonnier bien connu de la région, Pascal Bergeron.

## PROGRAMMATION

- 🕒 Dimanche 23 juin dès 15 h
- 📍 Parc Regard-sur-le-Fleuve (5, rue Saint-Pierre)

Sous le thème « Retrouvons-nous à la belle étoile », la Ville de Sorel-Tracy invite ses citoyennes et ses citoyens à se rassembler et à festoyer en bordure du majestueux Saint-Laurent.

## 15 H OUVERTURE DES FESTIVITÉS

- Musique d'ambiance
- Amuseurs publics
- Jeux gonflables
- Jeux de défis et d'adresse
- Maquillage
- Zone de jeux vidéo
- Kiosque d'articles officiels de la Fête nationale

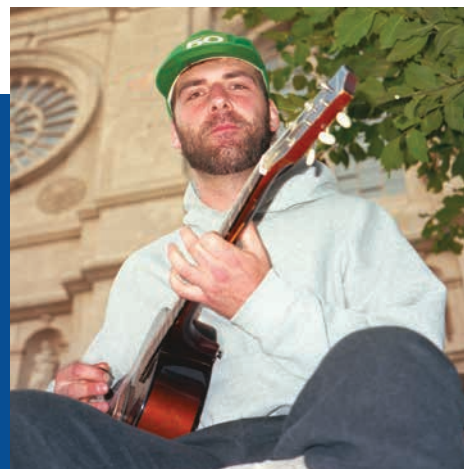
## 17 H PIQUE-NIQUE

Service de bar et cantine sur place

## SPECTACLE PRINCIPAL

### 20 H 15 | JÉRÔME 50

Amoureux du Québec et de sa langue, Jérôme 50 rend à la musique de chez nous ses lettres de noblesse. L'auteur-compositeur-interprète, accompagné de ses musiciens, propose un spectacle dans lequel on reconnaîtra sa fibre souverainiste, sa verve poétique et son habileté à ficeler des chansons-velcro.



Présentateur officiel



En partenariat avec :



# SOIRÉES MUSICALES DANS LES PARCS

## MON QUARTIER SUR SCÈNE

Voyez tout l'été des artistes coup de cœur se produire dans un cadre intimiste, à deux pas de chez vous! C'est à ne pas manquer les lundis ou mardis à 19 h!

### LES JUICYZ

Du rythme, du style et de la voix, c'est ce que *Les Juicyz*, un duo formé de Josée Bouchard et Isabelle Laroche, vous offriront en vous interprétant des reprises de chansons de Marc Dupré, Zaz, Cœur de Pirate et plusieurs autres!

📅 Mardi 25 juin

📍 Parc André-Ossant (3240, rue André-Jean)

### MARIE-PIER GENEST : « VIENS, DÉPOSONS LES ARMES »

Dans ce spectacle de slams et de contes livré avec un amour vibrant des mots, Marie-Pier Genest aborde entre autres les ruelles montréalaises, le destin des femmes, le chagrin d'amour et la joie de vivre.

📅 Mardi 2 juillet

📍 Parc Chalifoux (405, rue Ledoux)

### ALEXANDRE ÉTHIER

Plongez dans le monde intimiste de guitare et d'histoire que vous propose Alexandre Éthier, avec des compositions originales, mais aussi des réinterprétations des œuvres de Villa-Lobos, Yupanqui, Bach Scarlatti, etc.

📅 Lundi 8 juillet

📍 Espace vert de la rue Louis-Hémon

### TRIO-LAID

Trio-laid est un groupe originaire de la région de Sorel-Tracy formé de Patrick Bibeau (voix), Pierre Blier (clavier et voix) ainsi que Jeff Paul (guitare), qui se démarque par ses interprétations de succès d'Elvis Presley, Elton John, Plume ou encore Joe Dassin.

📅 Lundi 22 juillet

📍 Parc du Versant (1338, rue du Versant)

### GARAGE À TROIS

Garage à trois est un trio musical formé de Stéphane Jetté, Mathieu Cournoyer et Dave McCarthy, qui revisite le répertoire d'artistes variés: Zaz, The Tragically Hips, Leonard Cohen, The Counting Crows, et bien plus encore!

📅 Lundi 29 juillet

📍 Parc Dorimène-Desjardins (5350, rue des Soleils)

### MARIE-PIERRE LEDUC

Marie-Pierre Leduc, que l'on a pu voir à l'émission « La Voix », en 2016, vous propose un spectacle de reprises de chansons de CCR, Isabelle Boulay, Queen, Janis Joplin et même Abba!

📅 Lundi 5 août

📍 Parc Monseigneur-Nadeau (330, rue Mgr-Nadeau)

### MARCEL THERRIEN

Le saxophoniste Marcel Therrien vous présentera les plus belles mélodies des années 1960 à aujourd'hui: Ipanima, Crazy, Gilberto, etc. Il sera accompagné de l'autrice-compositrice-interprète Linda Colin.

📅 Lundi 12 août

📍 Parc du Voilier (70, rue du Voilier)



JUICYZ



MARIE-PIER GENEST



MARIE-PIERRE LEDUC

Photo: Jessica Wittman

# SOIRÉES MUSICALES DANS LES PARCS (SUITE)

## LA GRANDE SCÈNE

Les **mercredis soir dès 19 h**, voyez des artistes soigneusement sélectionnés se produire sur les scènes extérieures, au carré Royal ou encore au parc Regard-sur-le-Fleuve !

### BIG BAND

Le Big Band Calixa-Lavallée est composé d'une vingtaine de musiciennes et musiciens. Ils présenteront avec fougue et plaisir contagieux des classiques du répertoire des plus grands compositeurs et arrangeurs jazz.

📅 Mercredi 26 juin

📍 Carré Royal (centre-ville)

### TĀBĪ YŌSHA

Polyvalente et passionnée, Tābi Yōsha est une chanteuse québécoise d'origine haïtienne qui se distingue par sa voix riche et puissante. Elle vous dévoile son projet, *True Colors*, qui prend la forme d'un R&B teinté de néo-soul.

📅 Mercredi 3 juillet

📍 Parc Regard-sur-le-Fleuve (5, rue Saint-Pierre)

### OLD RUNNER BAND

OLD RUNNER BAND est un groupe originaire de Sorel-Tracy et formé de quatre musiciens d'expérience: André Guertin (guitare et voix), Daniel Pelletier (batterie), Michel Guertin (basse et voix) et Roger St-Germain (guitare soliste et voix). Ensemble, ils reprennent des succès de styles très différents, allant de Boule Noire à Corbeau, en passant par Martin Stevens, Michel Pagliaro, Bryan Adams, et bien plus encore!

📅 Mercredi 10 juillet

📍 Parc Regard-sur-le-Fleuve (5, rue Saint-Pierre)

### PASCAL BIBEAU ET SES MUSIENS

Pascal Bibeau chanteur et guitariste de la région de Sorel-Tracy saura vous divertir avec un répertoire rétro comprenant des pièces d'Elvis Presley, CCR, The Beatles, Roy Orbison, The Everly Brothers, etc. Il sera accompagné sur scène par les musiciens Pierre Blier au clavier, Dany Lamoureux à la guitare, Benoit Paulhus à la basse et Stéphane Jetté à la batterie.

📅 Mercredi 24 juillet

📍 Parc Regard-sur-le-Fleuve (5, rue Saint-Pierre)

### MEGHAN OAK

En avril 2023, Meghan Oak a lancé "Dans la Lune", un EP pop français qui a séduit près d'un million d'auditeurs! Sur la scène, elle promet d'être dynamique, enjouée et de vous faire danser.

📅 Mercredi 31 juillet

📍 Carré Royal (centre-ville)

### ST-TOC

Les musiciens de longue date Guillaume Gouin, Philippe Côté, Mathieu Cournoyer, Charles Deguise et Stéphane Jetté vous offrent en spectacle leurs compositions originales, inspirées du répertoire de nombreux artistes tels que Daniel Bélanger, Karkwa, The Beatles ou encore Radiohead.

📅 Mercredi 7 août

📍 Regard-sur-le-Fleuve (5, rue Saint-Pierre)

### HARMONIE CALIXA-LAVALLÉE

L'Harmonie Calixa-Lavallée présentera lors de ce spectacle un répertoire de musique de styles musicaux variés. Passant du classique au rock, sans oublier des thèmes du cinéma, les différentes œuvres présentées ont en commun leur esprit réjouissant, rassembleur et expressif. Direction musicale: Patrick Morin.

📅 Mercredi 14 août

📍 Carré Royal (centre-ville)



TĀBĪ YŌSHA

Photo: Maxime G. Delsie



PASCAL BIBEAU ET SES MUSIENS



MEGHAN OAK

Photo: Orson Min



HARMONIE CALIXA-LAVALLÉE

Photo: Maurice Paveilh



## THÉÂTRE EN PLEIN AIR

La Machine de l'Arrière Scène présente :  
**LE MYSTÈRE DU GRAAL**

Suivez le roi Arthur, les Chevaliers de la Table Ronde et Merlin l'Enchanteur dans une aventure rocambolesque! Texte et mise en scène: Vincent Pascal, avec la collaboration de Samuel Bleau.

- 📅 Vendredi 23 août, 18 h 30
- 📍 Parc Regard-sur-le-Fleuve (5, rue Saint-Pierre)\*

Pour un maximum de confort, apportez vos chaises de parterre et/ou couvertures.

\* En cas de pluie, l'événement sera présenté au café-théâtre Les Beaux Instants (3015, place des Loisirs).



**MARYLÈNE GENDRON ET SAM CYR**  
**45/45 Rodage**  
VENDREDI 16 AOÛT 2024 20H



**PATSY GALLANT**  
**70 ans de carrière**  
VENDREDI 23 AOÛT 2024 20H

**SCHOOL**  
**Supertramp Memories**  
VENDREDI 30 AOÛT 2024 20H



**T'AOÛT**   
**UN SPECTACLE!**



PROGRAMMATION COMPLÈTE AU  
AZIMUTDIFFUSION.COM  
BILLETTERIE 450.780.1118



PREMIER PARCOURS IMMERSIF ET INTERACTIF DE RÉALITÉ AUGMENTÉE AU CANADA

# Statera

L'archipel FABULEUX



CASQUE VR

JE SUIS CHEZ STATERA TOUT L'ÉTÉ, *et toi!*



## CROISIÈRE gibelotte

CROISIÈRE DES ÎLES 2H30



CASQUE VR

TU VEUX ME VOIR CHEZ STATERA TOUT L'ÉTÉ, *je t'attends!*



EXPLOREZ LES OcéANS LE CŒUR BLEU



BAR, TERRASSE, SANDWICHES



## LE ROYAUME ANIMAL

FILMS DÔME



STATRALLYE



Informations et détails [stateraexperience.com](http://stateraexperience.com) 450 846-2958

RÉSERVEZ VOS FORFAITS



DÉTENTE

DÔME



## LES DIMANCHES DANSANTS

Vous aimez la danse en ligne? Participez aux dimanches dansants qui se tiendront du 28 juillet au 25 août\* de 13 h 30 à 15 h.

- 📅 4 et 18 août | Michel Tremblay
- 📅 28 juillet, 11 et 25 août | Daniel Deslauriers et Johanne Lefebvre
- 📍 Carré Royal

\*En cas de pluie, l'événement sera remis à une date ultérieure.

📞 450 780-5600 poste 4400

## LA FÊTE DES VOISINS AU TRAVAIL

Tous sont invités à la fête des voisins au travail, une initiative de l'organisme Santé mentale Québec Pierre-De Saurel, afin de créer des liens entre voisins et vivre un moment de partage et de convivialité. Le camion de cuisine de rue « Aweille Déguédille » sera sur place et il sera possible de s'y procurer fruits de mer, hot-dog et poutine.

- 📅 Jeudi 29 août, 11 h à 15 h
- 💰 Accès gratuit, prévoir un mode de paiement pour l'achat de nourriture
- 📍 Stationnement du centre Sacré-Coeur (71, avenue de l'Hôtel-Dieu)
- 📞 450 746-1497 ou [info@smqpierredesaurel.org](mailto:info@smqpierredesaurel.org)



# RÉGATES INTERNATIONALES

PROPULSÉES PAR **NISSAN**

# SOREL-TRACY

QUAI CATHERINE LEGARDEUR



# 14-15-16 JUIN 2024

# MATT LANG

14 JUIN - 21H30





# PISCINES ET JEUX D'EAU

## PISCINE LAURIER-R.-MÉNARD

(3035, place des Loisirs)

Plans de mise en forme aquatique disponibles à toutes les plages horaires. Informez-vous auprès de nos surveillants-sauveteurs.

### HORAIRE ESTIVAL (24 JUIN AU 16 AOÛT)

Lundi au vendredi :

6 h 30 à 8 h 55

Adultes (6 couloirs de natation et bassin profond)

15 h 30 à 17 h 25

Adultes (6 couloirs de natation et bassin profond)

Lundi-Mercredi et vendredi :

13 h à 15 h 25

Tous (pas de couloir et bassin profond et glissoire)

Samedi et dimanche:

Fermé

**ADMISSION GRATUITE**

### FERMETURE DE LA PISCINE

17 août au 7 septembre

## PISCINE EXTÉRIEURE ROBIDOUX

(315, rue Robidoux)

Dès le 22 juin, rafraîchissez-vous dans la piscine municipale extérieure.

Ouverte tous les jours,

de 13 h à 19 h

**ADMISSION GRATUITE**

## JEUX D'EAU DU PARC DORIMÈNE-DESJARDINS

(5350, rue des Soleils)

Venez vous rafraîchir et vous amuser grâce aux 17 structures thématiques des jeux d'eau !

Les jeux d'eau sont ouverts tous les jours, de 7 h à 21 h.

### RENSEIGNEMENTS

📞 450 780-5600, poste 4400

loisirs@ville.sorel-tracy.qc.ca

ville.sorel-tracy.qc.ca





## HORAIRE

Lundi et mardi 10 h à 17 h  
 Mercredi et jeudi 10 h à 21 h  
 Vendredi, samedi, dimanche 10 h à 17 h

### BIBLIOTHÈQUES FERMÉES

• 24 juin (congé de la fête nationale)  
 • 1<sup>er</sup> juillet (congé de la fête du Canada)

- 📞 450 780-5600, poste 4753
- 📍 Marie-Didace : 3015, place des Loisirs
- 📍 « Le Survenant » : 145, rue George
- 📌 Bibliothèques de Sorel-Tracy



# BIBLIOTHÈQUES



## INSCRIPTIONS REQUISES POUR L'ENSEMBLE DE LA PROGRAMMATION

Les inscriptions débuteront le 12 juin à 17 h 30 en ligne ([ville.sorel-tracy.qc.ca](http://ville.sorel-tracy.qc.ca)).  
 Notez qu'il sera possible de s'inscrire jusqu'au jour de l'activité.



## PROGRAMMATION JEUNESSE



Inscris-toi au club de lecture TD à la bibliothèque. Ton objectif? Lire un minimum de 6 livres durant les vacances, repousser tes limites et surtout, t'amuser! Plusieurs tirages durant l'été pour les participants (sur inscription seulement).

- 📅 Inscriptions aux comptoirs des bibliothèques
- 👤 3 à 17 ans

## MERCREDIS BRICOLAGE LIBRE

Animation: Mélissa Jacques

- 👤 Pour les moins de 18 ans (8 ans et moins accompagné.e d'un parent)
- 📅 Tous les mercredis, du 26 juin au 7 août, 10 h à midi
- 📍 Bibliothèque « Le Survenant »

\*Aucune inscription requise

## ATELIER CRÉATIF PEINTURE SUR CÉRAMIQUE

Animation: Les Mascarades Atelier créatif

Viens peindre un animal en céramique de façon amusante, en mettant ta créativité à l'œuvre.

- 👤 5 à 12 ans
- 📅 Mardi 13 août, 10 h 15 à 12 h 15
- 📍 Bibliothèque « Le Survenant »



## ATELIER DÉCOUVERTE L'ART CLOWNESQUE

Animation: Stéphanie Brunelle

Viens t'initier à l'art clownesque!

- 👤 5 à 12 ans
- 📅 Mercredi 14 août, 10 h 10 à 11 h 10  
ou 11 h 15 à 12 h 15
- 📍 Bibliothèque « Le Survenant »



Photo: Mirabelle Caza

## ATELIER CRÉATIF | CONFECTION DE PRODUITS SANTÉ

Animation: Marie-Claude Mathieu, technicienne  
experte en chimie analytique

Viens fabriquer tes propres produits bien-être  
grâce à des ingrédients naturels!

- 👤 8 à 16 ans
- 📅 Jeudi 15 août, 10 h 05 à 11 h 05  
ou 11 h 15 à 12 h 15
- 📍 Bibliothèque « Le Survenant »

## CONFÉRENCE ADULTES: LA GESTION DE L'EAU AU JARDIN

Animation: Edith Smeesters

Découvrez différentes façons de conserver  
et économiser l'eau au jardin, planifier votre  
aménagement en fonction des pénuries d'eau  
et, surtout, sélectionner les plantes les mieux  
adaptées à la sécheresse.

- 📅 Jeudi 27 juin, 19 h à 20 h 30
- 📍 Bibliothèque « Le Survenant »



## ATELIER DÉCOUVERTE FLEUR À FRUIT

Animation: Agro-Passion

Viens apprendre tous les secrets  
de la formation d'un fruit lors de cette  
activité ludique. Tu pourras même  
déguster une boisson à base de fleur!

- 👤 3 à 10 ans (accompagné.e d'un parent)
- 📅 Mardi 20 août, 10 h 15 à 11 h 15
- 📍 Bibliothèque « Le Survenant »



## ATELIER DÉCOUVERTE LES REPTILES

Animation: Éducazoo

Écailles et carapace, ça te semble étrange?  
Viens rencontrer de fascinants représentants  
de la classe des reptiles et en apprendre  
davantage sur eux!

- 👤 5 à 12 ans
- 📅 Mercredi 21 août, 10 h 10 à 11 h 10  
ou 11 h 15 à 12 h 15
- 📍 Bibliothèque « Le Survenant »



## ATELIER SCIENTIFIQUE LE SYSTÈME SOLAIRE

Animation: Les Neurones atomiques

Viens découvrir le système solaire, en apprendre  
davantage sur les planètes et faire des  
expériences sur la gravité et le magnétisme.

- 👤 5 à 12 ans
- 📅 Jeudi 22 août, 10 h 10 à 11 h 10  
ou 11 h 15 à 12 h 15
- 📍 Bibliothèque « Le Survenant »

## LIRE AU PARC

Viens entendre de belles histoires dans les parcs  
de la ville et même emprunter des livres (carte  
accès Sorel-Tracy valide obligatoire).

- 📅 25 juin au 8 août, 10 h à 11 h
- 👤 2 à 8 ans

|                      |                          |
|----------------------|--------------------------|
| 25 juin              | Parc Monseigneur-Nadeau* |
| 27 juin              | Parc De Grandpré         |
| 2 juillet            | Parc Bibeau*             |
| 4 juillet            | Parc Montmagny*          |
| 9 juillet            | Parc Monseigneur-Nadeau* |
| 11 juillet           | Parc De Grandpré         |
| 16 juillet           | Parc Bibeau*             |
| 18 juillet           | Parc Montmagny*          |
| 23 juillet           | Parc Monseigneur-Nadeau* |
| 25 juillet           | Parc De Grandpré         |
| 30 juillet           | Parc Bibeau*             |
| 1 <sup>er</sup> août | Parc Montmagny*          |
| 6 août               | Parc Monseigneur-Nadeau* |
| 8 août               | Parc De Grandpré         |

\*En cas de pluie, l'activité se tiendra dans le chalet  
de service des parcs identifiés d'un astérisque  
et sera annulée pour les autres parcs.



# ACTIVITÉS DE QUARTIER

Cet été, les animateurs de quartier sillonneront chaque semaine les parcs de la ville pour vous offrir des activités variées, destinées à toute la famille. **Surveillez la page Facebook et le site Internet de la Ville de Sorel-Tracy pour connaître tous les détails des animations de quartier.**



## FESTIVAL ÉQUILIBRE

Venez vivre une journée d'activités variées pour toute la famille et qui mettront votre équilibre au défi!

Présenté par la Maison des jeunes « La Place »

- 6 juillet, 10 h à 15 h 30
- Parc de planche à roulettes (95, ch. des Patriotes)

### Au menu:

- Ateliers de planche à roulettes et de trottinette avec Method Skateboard
- Stations de jeux vidéo
- Mur d'escalade
- Simulateur de surf
- Jeux de défi gonflable

Consultez l'horaire des activités à [ville.sorel-tracy.qc.ca](http://ville.sorel-tracy.qc.ca)

## UNE VIE DE QUARTIER RICHE AVEC LE SOUTIEN DE LA MUNICIPALITÉ

Organisez une activité de proximité (fête de quartier, rencontre sportive, 5 à 7 festif, pique-nique, etc.) qui colle à votre dynamique de voisinage ! La Ville peut vous aider, que ce soit pour une demande de matériel, pour l'utilisation d'un espace public (parc ou rue), ou tout simplement pour la logistique de votre activité.

Informez-vous auprès du Service du loisir et milieu de vie:

**450 780-5600, poste 4400**

[loisirs@ville.sorel-tracy.qc.ca](mailto:loisirs@ville.sorel-tracy.qc.ca)



## LES BELLES D'HIER

Venez admirer différents modèles de voitures anciennes et échanger avec leurs propriétaires lors de cette exposition qui fera plusieurs arrêts au centre-ville cet été.

- Vendredis 28 juin, 26 juillet et 30 août 16 h à 21 h et samedi 14 septembre, 9 h à 16 h
- Gratuit



## KINO GYM-ATOUT

DIFFÉRENTS TYPES D'ABONNEMENT DE 1 À 12 MOIS

### INCLUANT

- Évaluation de la condition physique
- Programme d'entraînement personnalisé



## ABONNEMENT 3 MOIS ÉTÉ

VALIDE DU 12 MAI AU 15 JUIN 2024

- **120\$\***: étudiant et aîné
- **150\$\***: adulte

Taxes en sus.  
\*Tarif applicable aux membres du programme Cégep-Municipalités.



## ACTIVITÉS DE GYMNASE

PRATIQUE LIBRE (Pickleball, badminton, basketball, etc.)

LOCATION DE GYMNASES

ESCALADE INTÉRIEURE

## PROGRAMMES CÉGEP/MUNICIPALITÉS

CÉGEP SOREL TRACY **Centre sportif**

3000, BOULEVARD DE TRACY, SOREL-TRACY

**450 743-9127**

[www.cegepst.qc.ca/centre-sportif](http://www.cegepst.qc.ca/centre-sportif)



VOIR LES DÉTAILS AU : [WWW.CEGEPST.QC.CA/CENTRE-SPORTIF](http://WWW.CEGEPST.QC.CA/CENTRE-SPORTIF)  
RENSEIGNEMENTS ET INSCRIPTIONS : **450 743-9127**

JOIGNEZ-NOUS!





## AÎNÉS ACTIFS

\*Pas d'inscription requise

Entraînements en plein air pour les aînés de tous les niveaux de condition physique, offerts gratuitement et animés par un spécialiste de l'activité physique du centre sportif du Cégep de Sorel-Tracy

- 📅 11 juin au 29 août | Mardi et jeudi, 9 h à 10 h
- 📍 Mardi: parc Regard-sur-le-Fleuve (5, rue St-Pierre)
- 📍 Jeudi: parc Maisouna (10 525, route Marie-Victorin)

En cas de pluie, les activités se tiendront au Cégep de Sorel-Tracy (3000, boul. de Tracy). La décision de déplacer la séance sera prise la veille, à 15 h.

- 📍 Service du loisir et milieu de vie 450 780-5600, poste 4400
- 📍 Centre sportif du Cégep de Sorel-Tracy 450 743-9127



## ALLÉGORIES biocentriques

VISITEZ NOTRE  
EXPOSITION TEMPORAIRE

## PROFITEZ DE NOTRE EXCURSION NAUTIQUE TOUT L'ÉTÉ!



Biophare  
Explorer | Éduquer | Protéger

biophare.com/horaire-tarifs  
450 780-5740 | info@biophare.com

6, rue Saint-Pierre, Sorel-Tracy  
(parc Regard-sur-le-Fleuve)





# INSTALLATIONS RÉCRÉATIVES

POUR CONNAÎTRE L'ENSEMBLE DES PARCS SUR NOTRE TERRITOIRE ET LEURS EMPLACEMENTS, CONSULTEZ LE VILLE.SOREL-TRACY.QC.CA

Parc Dorimène-Desjardins (5350, rue des Soleils)

## CARRÉ ROYAL

ENTRE LES RUES DU ROI, GEORGE, DU PRINCE ET CHARLOTTE



## PARC ÉCOLE BERNARD-GARIÉPY

2800, BOULEVARD DES ÉRABLES



## PARC DE LA MAISON DES JEUNES « LA PLACE »

95, CHEMIN DES PATRIOTES



## PARC BIBEAU

560, RUE DES CHÊNES



## PARC CHALIFOUX

405, RUE LEDOUX



## PARC DES BATEAUX BLANCS

99, RUE DU SOUVENIR



## PARC DES TREMBLES

9, RUE DES TREMBLES



## PARC DORIMÈNE-DESJARDINS

5350, RUE DES SOLEILS



## PARC MAISOUNA

10 525, ROUTE MARIE-VICTORIN



## PARC MONSEIGNEUR-NADEAU

330, RUE MONSEIGNEUR-NADEAU



## PARC MICHEL-PELLETIER

380, RUE DU COLLÈGE



## PARC RÉAL-LEMIEUX

1151, RUE MARTIN



## PARC REGARD-SUR-LE-FLEUVE

5, RUE ST-PIERRE



## PARC SIMARD

50, CHEMIN DES PATRIOTES



## STADE RENÉ SAINT-GERMAIN

50, CHEMIN DES PATRIOTES



## LÉGENDE

- Aire de jeux
- Aire de repos
- Aire de pique-nique
- Chalet de services/ Toilettes/Eau potable
- Jeux d'eau
- Jeux de fer
- Parc canin
- Parc de planche à roulettes
- Rampe de mise à l'eau
- Surface de dek hockey
- Terrain de baseball
- Terrain de basketball
- Terrain de football
- Terrain de soccer
- Terrain de volleyball
- Terrain de pétanque
- Terrain de tennis
- Wi-Fi
- \* Accessible seulement lors d'activités

# RAMPES DE MISE À L'EAU

## PERMIS DE STATIONNEMENT

**DATE DE MISE EN VENTE:  
DISPONIBLE DÈS MAINTENANT!**

📄 **GRATUIT**

📍 Réservé aux personnes domiciliées sur le territoire de Sorel-Tracy

Vous pouvez vous procurer un permis en personne ou en ligne.

- En personne: au Service de l'urbanisme (105, rue du Prince)

- En ligne, au [ville.sorel-tracy.qc.ca](http://ville.sorel-tracy.qc.ca), sous Demande de permis (choisir l'option Stationnement destiné aux véhicules avec une remorque pour embarcation de plaisance)

\*Veuillez noter que si vous faites une demande en ligne, vous recevrez votre permis par la poste.

Documents exigés (au même nom) :

- Une preuve du lieu de résidence parmi les suivantes : copie d'un contrat d'assurance, une facture récente émise par Hydro-Québec, une copie d'un bail, une copie d'un acte de vente, un permis de conduire ou un compte de taxes foncières;
- Une copie du certificat d'immatriculation de votre véhicule ou une lettre signée par le propriétaire du véhicule confirmant que celui-ci est mis à votre disposition.

Avec ce permis, les utilisateurs peuvent se stationner aux endroits autorisés à proximité des deux sites :

📍 1215, rue Antaya (parc Dorimène-Desjardins)

📍 274, rue du Bord-de-l'eau (parc du Marinier)

## OÙ DOIT-ON AFFICHER LE PERMIS DE STATIONNEMENT?

Le permis pour le stationnement d'un véhicule avec une remorque doit être accroché au rétroviseur du véhicule routier et doit être facilement visible et lisible de l'extérieur.

Le permis de stationnement doit être accroché dans le véhicule ayant fait l'objet de la demande.

La remorque doit demeurer attachée au véhicule stationné.

Chaque permis de stationnement est valide jusqu'au 15 septembre de l'année où il a été émis.

Note : toute personne qui enfreint le règlement est passible d'une amende.



## DROIT D'ACCÈS

L'accès aux rampes de mise à l'eau est gratuit et est autorisé entre 7 h et 23 h.

📞 450 780-5600, poste 5690

## RÉSEAUX CYCLABLES

Saviez-vous que Tourisme région Sorel-Tracy et le Réseau cyclable de la Sauvagine vous proposent cinq trajets différents ?

Découvrez les itinéraires au : [tourismeregionsoreltracy.com](http://tourismeregionsoreltracy.com)

## POUR VOTRE SÉCURITÉ

**MÉFIEZ-VOUS:**

- des véhicules sortant d'une entrée privée;
- des autobus (évités de les dépasser par la droite);
- des véhicules tournant à droite au feu rouge;
- des portières d'auto et des rétroviseurs extérieurs des autobus et des camions;
- des bouches d'égout;
- des espaces entre les véhicules stationnés (roulez en ligne droite pour être vu des conducteurs).

Bonne route!

## BESOIN D'UN AJUSTEMENT?

Les stations de réparation de vélo Biciborne sont situées à la Maison de gouverneurs (90, ch. des Patriotes), au parc Maisouna (10 525, rte Marie-Victorin) et au parc Regard-sur-le-Fleuve (5, rue Saint-Pierre).

Une station de réparation pour planche à roulettes est également disponible au parc de la Maison des jeunes « La Place » (95, ch. des Patriotes).



## RETROUVEZ LA LISTE DE TOUS LES ORGANISMES ACCRÉDITÉS SUR LE SITE: [VILLE.SOREL-TRACY.QC.CA](http://VILLE.SOREL-TRACY.QC.CA)

### L'ARDOISE, GROUPE POPULAIRE EN ALPHABÉTISATION

L'organisme offre du soutien aux personnes peu alphabétisées pour lire le courrier et y répondre, remplir des formulaires, utiliser Internet et comprendre les factures.

📞 450 780-1016

📍 L'Ardoise, groupe populaire en alphabétisation

### ASSOCIATION DES AIDANTS.TES NATURELS.LES DU BAS-RICHELIEU

L'organisme offre divers services aux aidants naturels prenant soin d'un aîné afin de les soutenir dans leur rôle.

📞 aanbr.org | 450 730-0880

📍 Association des aidants naturels du Bas-Richelieu

### ASSOCIATION DES PERSONNES HANDICAPÉES SOREL-TRACY

L'organisme offre aux personnes ayant une déficience physique des activités éducatives, sociales et récréatives visant à maintenir leur bien-être physique, mental et émotionnel ainsi qu'à développer leur autonomie.

📞 450 743-6655

📍 Association des personnes handicapées Sorel-Tracy

### CENTRE D'ACTION BÉNÉVOLE DU BAS-RICHELIEU (CABBR)

L'organisme offre une vaste gamme de services dont: cuisines collectives, Marché du CAB et dépannage d'urgence, popote roulante, accompagnement et transport médical, Info-Cancer et Défi-Cancer, visites d'amitié, clinique d'impôts et bien plus encore!

📞 cab-basrichelieu.org | 450 743-4310

📍 Centre d'action bénévole du Bas-Richelieu Inc.

### CARREFOUR JEUNESSE-EMPLOI DE PIERRE-DE SAUREL

La mission du Carrefour jeunesse-emploi de Pierre-De Saurel est d'accompagner, soutenir et écouter les jeunes adultes de 15 à 35 ans dans leur parcours de vie, tant au niveau de la persévérance scolaire que de la recherche d'emploi ou de leur orientation professionnelle.

📞 450 743-1441 | cje-pierredesaurel.com

📍 Carrefour jeunesse-emploi de Pierre-De Saurel

### CLUB ASTRONOMIE SOREL-TRACY

L'organisme favorise le développement des connaissances en astronomie, chez les débutants tout comme chez les personnes plus expérimentées, par de l'observation, des échanges, des réunions et des conférences. Ne manquez pas l'événement Regard sur les étoiles, qui aura lieu au début du mois d'août et sera annoncé sur le site Web de l'organisme!

📞 clubastrosoreltracy.org

📍 Club Astronomie Sorel-Tracy

### CLUB DE BRIDGE SOREL-TRACY

Le bridge est un jeu de logique et de stratégie qui se joue à tous âges, qui permet d'exercer ses aptitudes en calcul et d'activer la mémoire. Le Club offre des plages horaires en présentiel et en ligne.

📞 Michel Jutras: 450 742-2106

### CLUB D'ORNITHOLOGIE SOREL-TRACY

L'organisme vise à permettre à ses membres d'acquérir et d'améliorer leurs connaissances au sujet de la faune ailée du Québec, grâce à des conférences, des ateliers et des sorties guidées. Des conférences se tiendront le 3<sup>e</sup> mardi du mois, dès septembre.

📞 ornitho-soreltracy.org

### GROUPE D'ENTRAIDE LEGESTE

L'organisme favorise l'autonomie alimentaire des personnes fragilisées économiquement et prône la dignité et la liberté de choix.

📞 450 746-5611 | www.legeste.ca

📍 Groupe d'entraide le GESTE

### JARDINVILLE SOREL-TRACY

L'organisme permet aux citoyens de Sorel-Tracy d'exercer la culture maraîchère dans un environnement agréable et fraternel. Vous pouvez réserver votre terrain pour la saison 2024.

📞 Anne Lallemand: lallemand\_anne@hotmail.com  
8260, chemin St-Roch

### L'ORIENTHÈQUE

L'organisme offre une gamme de services complète en recherche d'emploi, ainsi qu'en soutien à l'installation et à l'intégration des personnes issues de l'immigration.

• **Tournoi de soccer interculturel** le 6 juillet

• **Programme B-50+** (le marché du travail après 50 ans) | Début: 19 août

📞 orientheque.ca | 450 730-0181

📍 343, boul. Poliquin

📍 L'Orièthèque

# ORGANISMES

### MARCHÉ DU VIEUX-SAUREL

Le Marché du Vieux-Saurel a lieu tous les samedis de 10 h à 14 h, du 29 juin au 5 octobre, et permet de se procurer une variété de produits locaux, dans une ambiance conviviale. N.B. Le Marché fera relâche les 13 et 20 juillet pour faire place au GibFest.

📞 marcheducieuxsaurel.com | 450 551-2991

📍 Marché du Vieux-Saurel

### REGROUPEMENT POUR LA SANTÉ DES AÎNÉS PIERRE-DE SAUREL

L'organisme favorise le réseautage et la participation sociale des personnes âgées de 50 ans et plus, notamment grâce à de nombreuses activités offertes à prix abordable. Les inscriptions se tiendront le 28 août.

📞 rsaps.ca | 450 855-3737

📍 71, rue De Ramezay, local 109

### SANTÉ MENTALE QUÉBEC - PIERRE-DE SAUREL

L'organisme vise à promouvoir la santé mentale de manière positive chez les adultes de tous âges grâce à des activités diversifiées permettant de créer des liens, de se ressourcer et d'apprendre sur soi-même (ateliers d'art, yoga, méditation, activités sportives, soutien individuel etc.).

📞 info@smqpierredesaurel.org | 450 746-1497

📍 Santé mentale Québec - Pierre-De Saurel

### LA TRAVERSÉE, CENTRE DE CRISE ET DE PRÉVENTION DU SUICIDE

L'organisme offre du soutien aux personnes aux prises avec des idées suicidaires de même qu'aux personnes endeuillées par le suicide d'un être cher.

- **Programme Préambule**, pour mieux se connaître et apprendre à gérer les émotions, le stress et l'anxiété. | Mercredi, 18 h à 20 h

📞 cpslatraversee.ca | 450 742-0303

📍 La Traversée -Centre de crise et de prévention du suicide

### LE VAISSEAU D'OR

L'organisme est voué au mieux-être de l'entourage d'une personne vivant avec un trouble de santé mentale.

📞 levaisseaudor.org | 450 743-2300

📍 Le Vaisseau d'Or



# INFORMATIONS MUNICIPALES

## NOUVELLE RÉGLEMENTATION D'ARROSAGE EN VIGUEUR

### ARROSAGE EXTÉRIEUR

#### Arrosage manuel

L'arrosage manuel d'un jardin, d'un potager, d'une boîte à fleurs, d'une jardinière, d'une plate-bande, d'un arbre et d'un arbuste est permis en tout temps à la condition d'utiliser une lance à fermeture automatique en bon état de fonctionnement et de tenir cette lance à la main.

#### Arrosage mécanique

L'arrosage extérieur à l'aide d'un système mécanique (ex. : arroseurs oscillants) est autorisé uniquement lors de ces périodes :

Adresse paire: mardis et samedis, entre 20 h et 23 h;

Adresse impaire: mercredis et dimanches, entre 20 h et 23 h.

#### Arrosage automatique

L'arrosage extérieur à l'aide d'un système automatique (gicleurs souterrains) est autorisé uniquement lors de ces périodes :

Adresse paire: mardis et samedis, entre 3 h et 6 h;

Adresse impaire: mercredis et dimanches, entre 3 h et 6 h.

\*Ces périodes d'arrosage s'appliquent également à tout système de captage d'eau souterraine sur le territoire de la Ville de Sorel-Tracy.

### PERMIS SPÉCIAL D'ARROSAGE

Lors de l'ensemencement d'une nouvelle pelouse, de la pose de tourbe ou d'une nouvelle plantation, l'occupant ou le propriétaire d'un immeuble peut obtenir un permis spécial l'autorisant à arroser cette plantation tous les jours de 20 h à 23 h et de 3 h à 6 h, durant quinze jours consécutifs. Vous pouvez vous procurer ce permis spécial en ligne sur le site Internet de la Ville ou encore, au Service d'urbanisme, en vous rendant au 105, rue du Prince.

### REPLISSAGE DES PISCINES ET DES SPAS

Le remplissage des piscines et des spas doit dorénavant s'effectuer de nuit (entre 20 h et 6 h), sauf pour le montage d'une nouvelle piscine.

### LAVAGE DES VÉHICULES ET DES SURFACES EXTÉRIEURES

Le lavage des véhicules est permis en tout temps à la condition d'utiliser un seau ou un boyau équipé d'une fermeture à relâchement tenu à la main pendant la période d'utilisation.

**Le lavage ou l'arrosage d'une allée de stationnement, d'un trottoir, d'une allée piétonnière, d'une voie publique ou de toute autre surface de sol minéralisée est interdit en tout temps.**

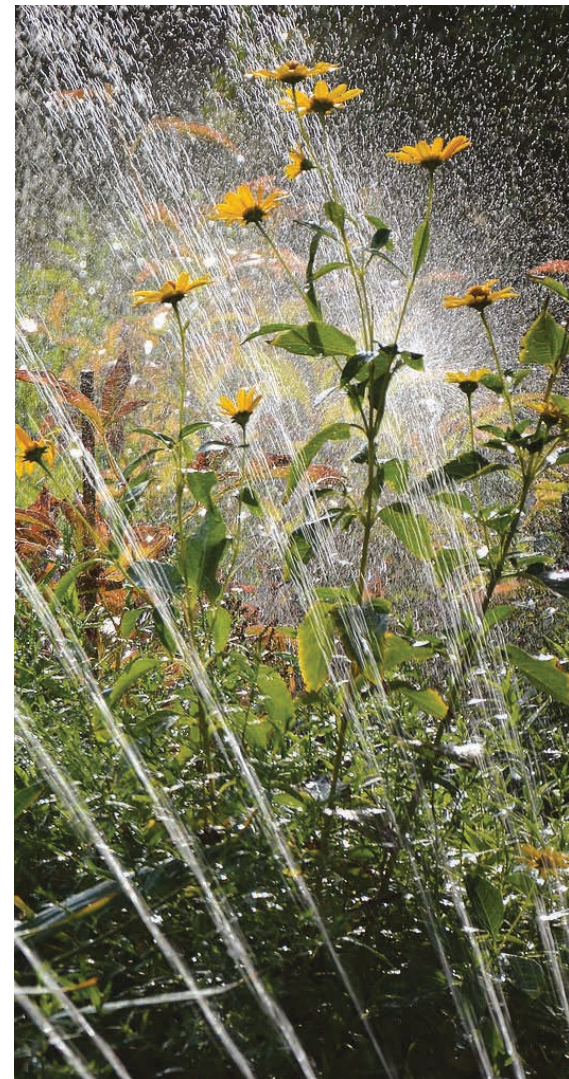
**Tout contrevenant au règlement est passible d'une amende de 250 \$, plus les frais. En cas de récidive, l'amende minimale sera doublée.**

### INTERDICTIONS LIÉES AU GASPILLAGE

Il est formellement interdit de gaspiller l'eau potable, notamment:

- en l'utilisant pour faire fondre de la neige ou de la glace;
- en la laissant ruisseler;
- en brisant ou en laissant se détériorer la tuyauterie, la robinetterie et les appareils de distribution d'un bâtiment de telle sorte que l'eau puisse se perdre ou se gaspiller;
- en l'utilisant à des fins d'arrosage extérieur lorsqu'il pleut.

Pour consulter l'ensemble de la réglementation, visitez la page *Eau potable et arrosage* sur le site Internet de la Ville.



**INF** **LETTRE**  
*municipale*

**INSCRIVEZ-VOUS DÈS MAINTENANT!**

Une nouvelle façon d'être informé des actualités, des événements à venir, des grands projets et plus encore!

VILLE.SOREL-TRACY.QC.CA