

## Régie intermunicipale de l'eau Tracy-St-Joseph-St-Roch

### DESCRIPTION DU SITE DE PRÉLÈVEMENT DE L'EAU

<b>Numéro du site de prélèvement</b>	X0008816-1
<b>Nom du site de prélèvement</b>	Station de purification Tracy No approvisionnement: 6965
<b>Type d'usage</b>	Site utilisé en permanence
<b>Coordonnées géographiques</b>	<b>Latitude :</b> 46.0174304278 <b>Longitude :</b> -73.1302911937
<b>Emplacement du prélèvement</b>	Dans le plan d'eau (à l'aide d'une crépine submergée)
<b>Profondeur du prélèvement</b>	0,6 m
<b>Nombre de personnes desservies (en 2021)</b>	14 280

### DESCRIPTION DES INFRASTRUCTURES DE PRÉLÈVEMENT

La Régie de Tracy-St-Joseph-St-Roch s'alimente par une prise d'eau située dans le lit de la rivière Richelieu, à la hauteur du parc Dorimène-Desjardins. L'eau est puisée et amenée de manière gravitaire par une conduite variant de 0,76 mètre à 0,9 mètre de diamètre par 160 mètres de longueur. L'eau brute passe à travers deux grillages rotatifs pour arrêter les petits débris tels que les poissons, feuilles, etc. Cette eau est pompée vers les décanteurs avec 7 pompes selon la demande.

Le puits de pompage a été construit vers 1950 et est en fin de vie. Il doit être modernisé au cours des prochaines années.

Le débit moyen prélevé en 2023 est d'environ 9 500 m<sup>3</sup>/jour.

Le débit de prélèvement maximal de l'installation de traitement est de 40 000 m<sup>3</sup>/jour.

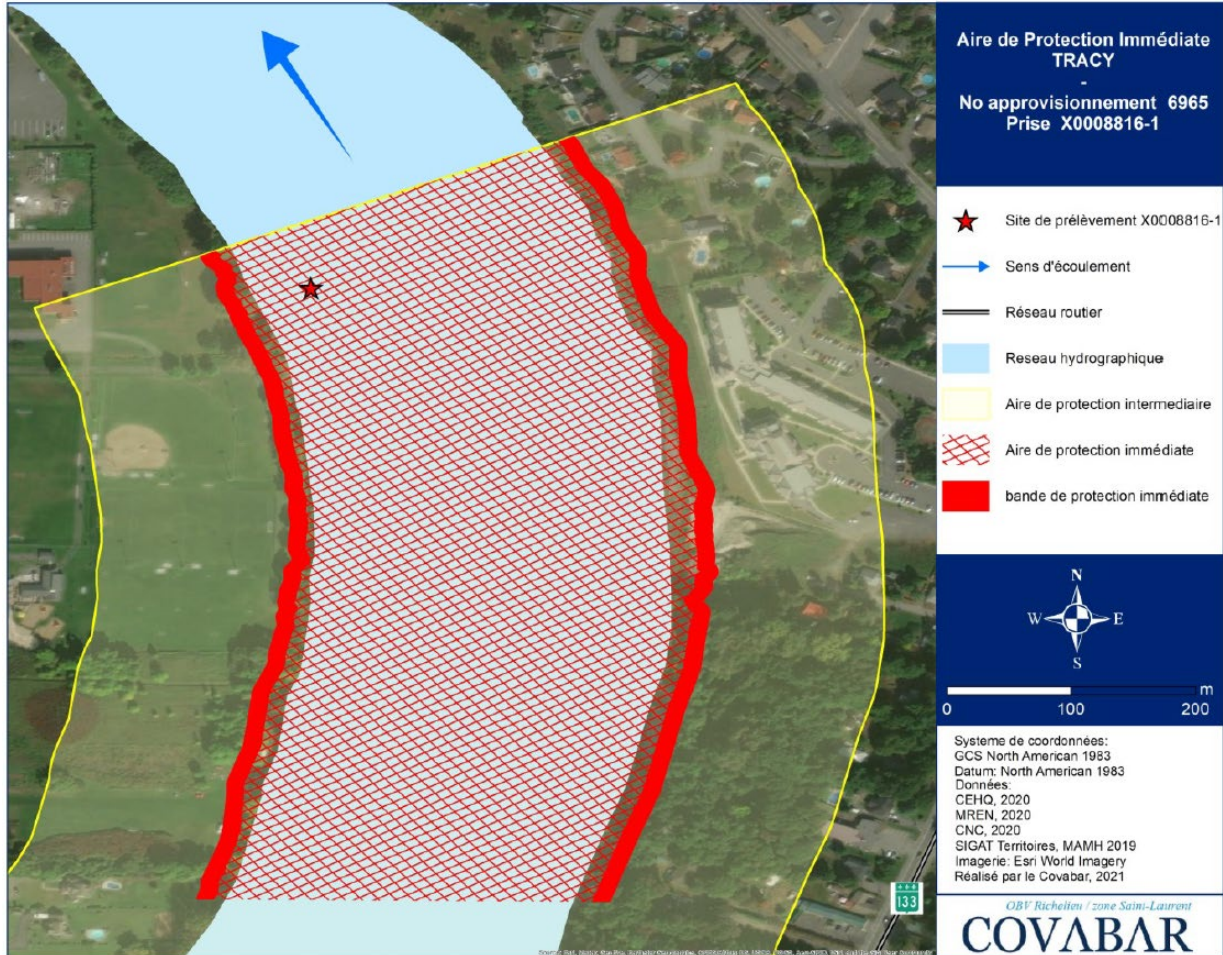


*Figure 1 : Photographie aérienne de la prise d'eau dans la rivière Richelieu et de l'usine de purification.*

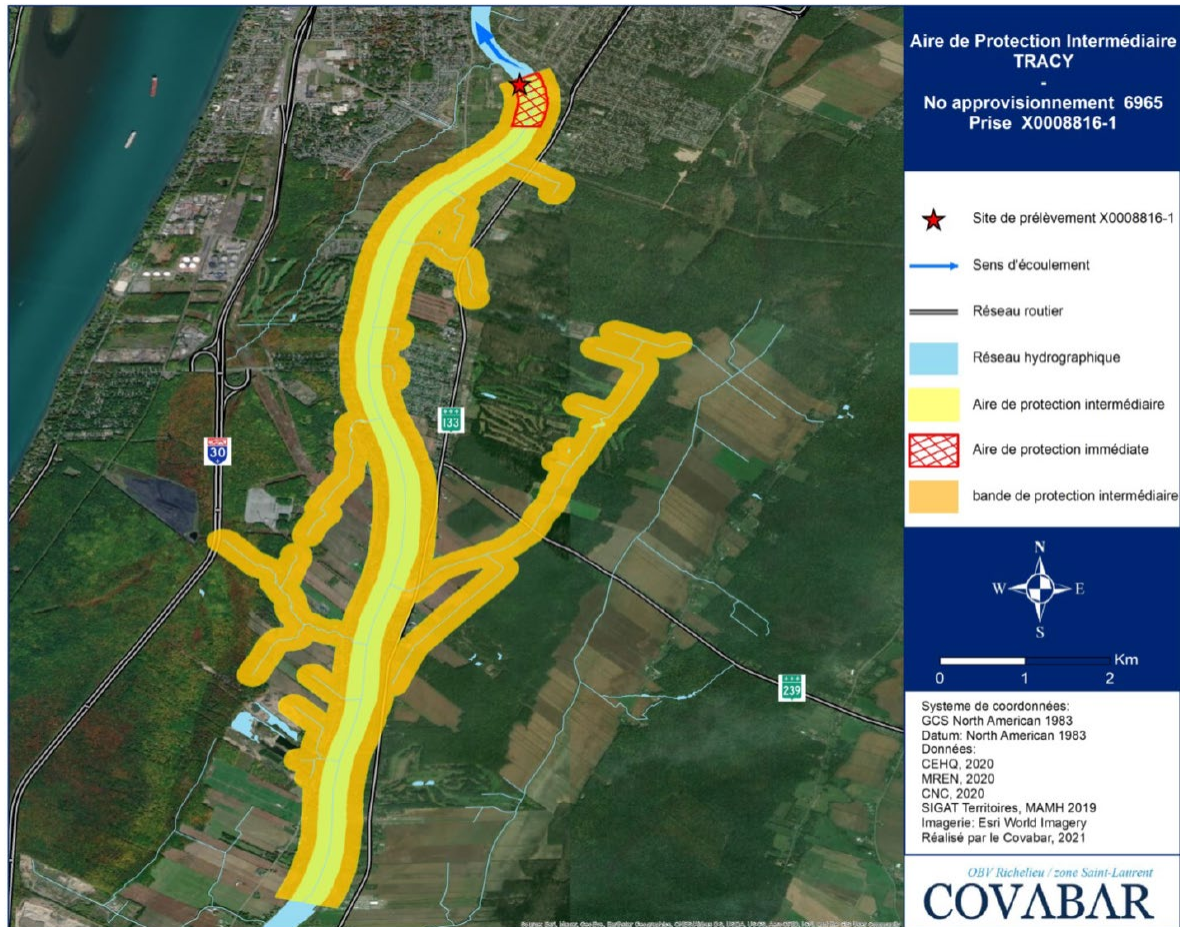


*Figure 2 : Photo de la prise d'eau vue à partir de la rive gauche (côté Tracy) le 24 juillet 2019.*

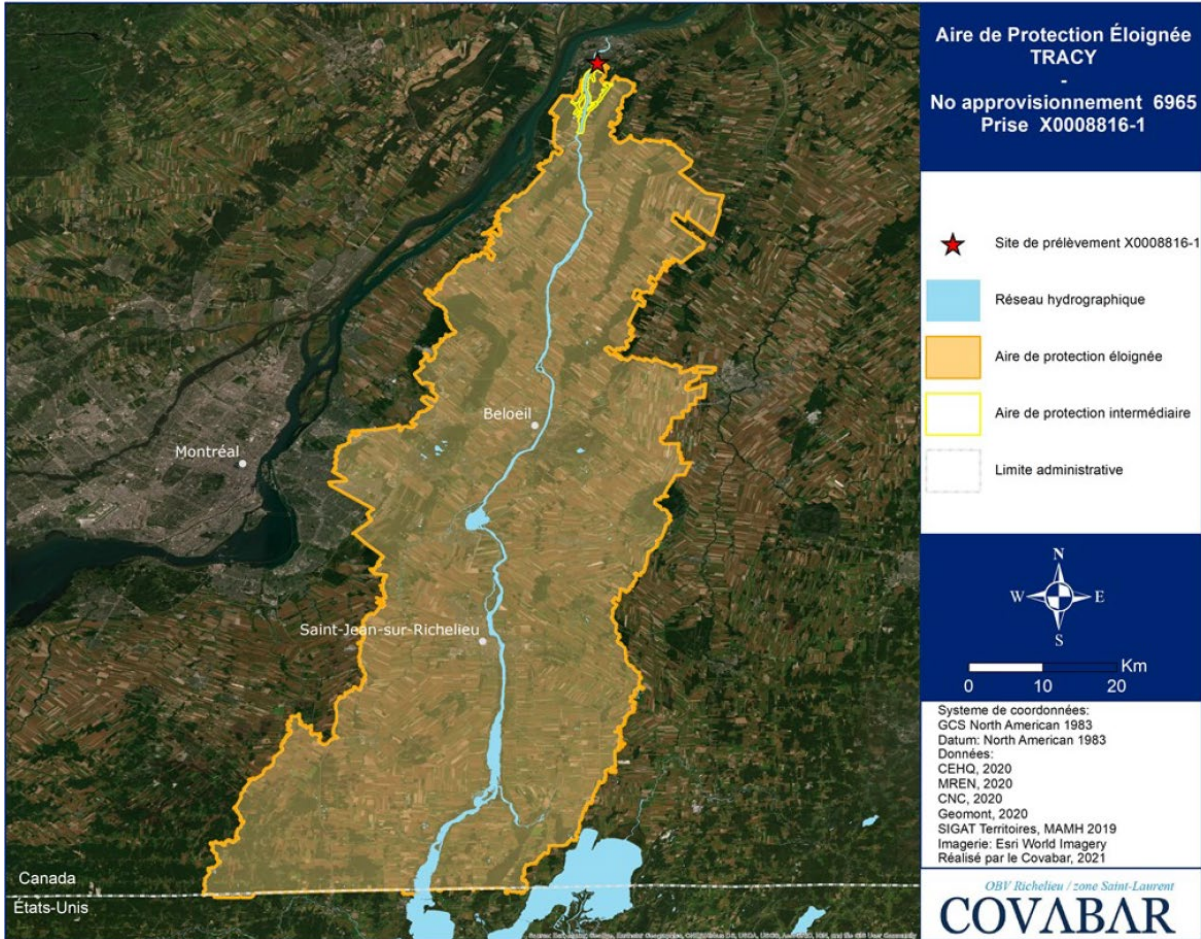
**AIRE DE PROTECTION IMMÉDIATE**



**AIRE DE PROTECTION INTERMÉDIAIRE**



**AIRE DE PROTECTION ÉLOIGNÉE**



## NIVEAU DE VULNÉRABILITÉ DES EAUX

Le principal critère de vulnérabilité de cette source d'eau potable est la turbidité.

CRITÈRE ANALYSÉ	NIVEAU DE VULNÉRABILITÉ
Vulnérabilité physique du site de prélèvement	Faible
Vulnérabilité aux microorganismes	Moyen
Vulnérabilité aux matières fertilisantes	Moyen
Vulnérabilité à la turbidité	Élevé
Vulnérabilité aux substances inorganiques	Faible
Vulnérabilité aux substances organiques	Faible
Vulnérabilité physique du site de prélèvement	Faible

## LES PRINCIPALES MENACES À LA QUALITÉ DE L'EAU PRÉLEVÉE SONT :

### 1) Dans l'aire de protection immédiate :

1. Aucune menace répertoriée actuellement.

### 2) Dans l'aire de protection intermédiaire :

1. Élevages et activités agricoles;
2. Golf et parcs récréatifs;
3. Camping et marina;
4. Atelier d'usinage
5. Plusieurs ouvrages de surverses;
6. Les routes 132 et 223 qui longent la rivière;
7. Maisons mobiles et fosses septiques;
8. Lieu de valorisation des matières résiduelles;
9. Activités d'usinage, d'entreposage et d'extraction.

### 3) Dans l'aire de protection éloignée :

1. Des stations d'épuration des eaux usées.