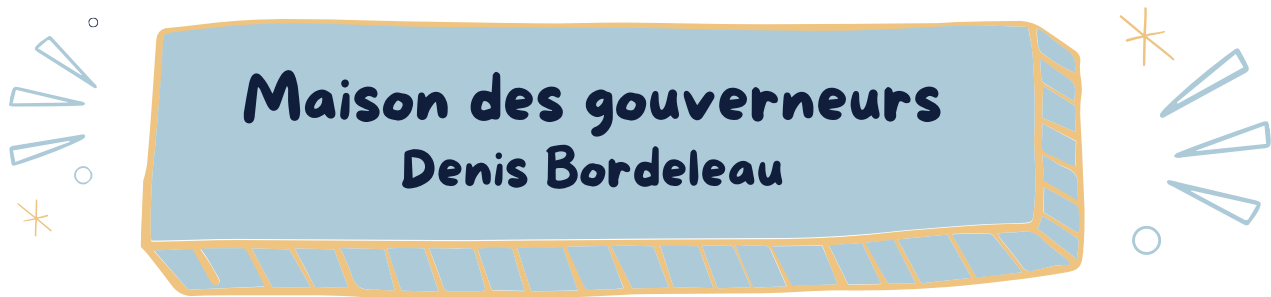


La p'tite visite!



SOREL-TRACY



Dans cette exposition, tu vas voir comment l'artiste Denis Bordeleau transforme un objet que tu connais très bien — le carton — en œuvres d'art remplies de formes, de textures et de surprises.

Tu verras que l'art peut changer un simple objet du quotidien en... un paysage imaginaire, ou même un monde secret que tu n'avais jamais remarqué!
Prépare-toi à ouvrir grand les yeux. Allons-y!

Qui est l'artiste?



Denis Bordeleau est un artiste multidisciplinaire. Ça veut dire qu'il aime explorer plusieurs façons de créer :

- le dessin
- la peinture
- le collage
- la sculpture
- et même l'art de l'installation qui occupe tout un espace!

Denis choisit la technique artistique qui convient le mieux à son projet du moment.

Parcours

Denis a d'abord travaillé plusieurs années en administration! Mais l'art l'avait toujours fasciné.

À l'âge de 49 ans, il a décidé de retourner à l'université pour étudier les arts visuels. Et l'art est devenu sa deuxième carrière, celle qui le passionne aujourd'hui.



Atelier

Denis vit et travaille dans la ville de Québec.

Il y partage un grand atelier lumineux avec deux autres artistes. Grâce aux hautes fenêtres et aux plafonds élevés, il peut créer des œuvres grand format.

**Imagine un espace où
tu pourrais peindre des
tableaux aussi grands
que toi — ou encore
plus grands!**



Se distinguer

Un angle d'approche unique

Ce qui rend Denis si particulier,
c'est son amour pour... le carton!

Mais attention :

Il ne l'utilise pas comme
simple matière.

IL L'OBSERVE.

IL L'ÉCOUTE.



**Il regarde cette matière de très près, comme
si c'était un petit monde plein de secrets.**

Ce que l'artiste observe

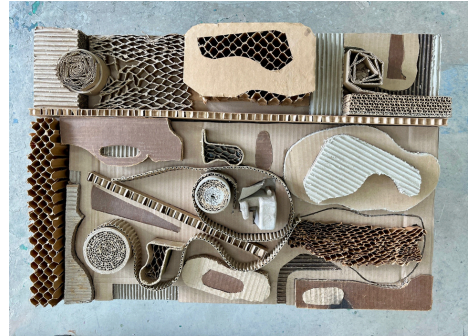
En regardant les œuvres, tu remarqueras que Denis s'intéresse beaucoup :

- à la ligne (droite, courbe, zigzag, fine ou épaisse)
- aux textures
- aux formes, aux vides, aux pleins
- à la richesse de la matière
- aux multiples teintes du carton

Il s'inspire de matière cartonnée de toutes sortes pour créer des mondes imaginaires, mais inspirés du réel.

Se distinguer

Pour certains projets, Denis a transformé physiquement le carton pour en faire des œuvres en trois dimensions.



Mais pour le projet *Car ton corps m'inspire*, il fait quelque chose de différent :



il **DESSINE**
le carton.

Se dtinguer

Il observe les textures, les vagues, les fibres, les creux, les cannelures du carton. Puis il les retranscrit sur différents supports récupérés.

PAPIER KRAFT

planche
de bois

tuile de
c ramique

carton

Il choisit des mat riaux pauvres, des objets simples du quotidien et les r cup re, puis les **M TAMORPHOSE** en objets d'art.

Se dintinger

Pour Denis, **MÉTAMORPHOSER** signifie :

prendre un objet ordinaire et le transformer en quelque chose d'**unique**.

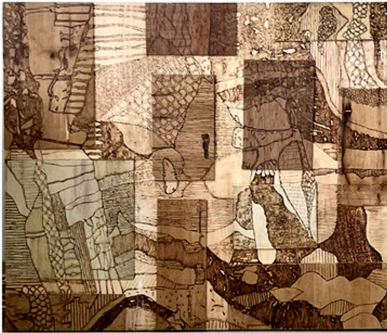
Dans ce projet, il ne transforme pas le carton lui-même. Il transforme son **image**. Il en fait un **dessin**, une **œuvre**, une **interprétation poétique**.



Thématique

Est-ce que tu comprends mieux le titre maintenant ?

Car ton corps m'inspire : c'est le « corps » du carton - son intérieur, ses formes - qui inspire l'artiste.



Observe

Observe à ton tour!

Regarde les tableaux autour de toi
et joue au détective !

Peux-tu repérer?



DES CERCLES OU
DES CYLINDRES

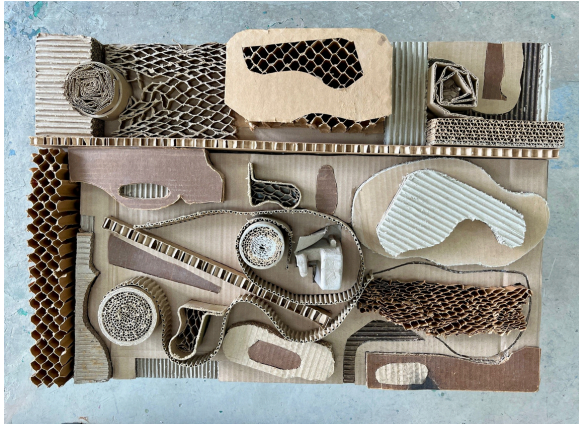
des lignes droites
parallèles

des alvéoles

des zigzags



Observe



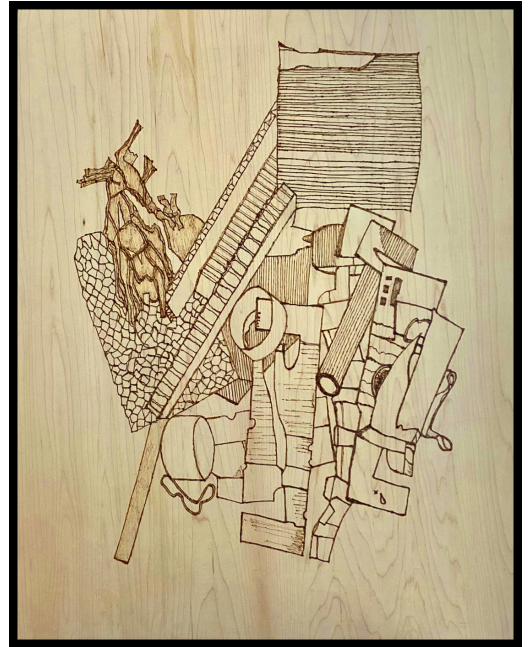
Peux-tu relier les
morceaux de carton du
bas-relief ci-dessus à
ceux qui leur ressemblent
dans l'œuvre à droite?



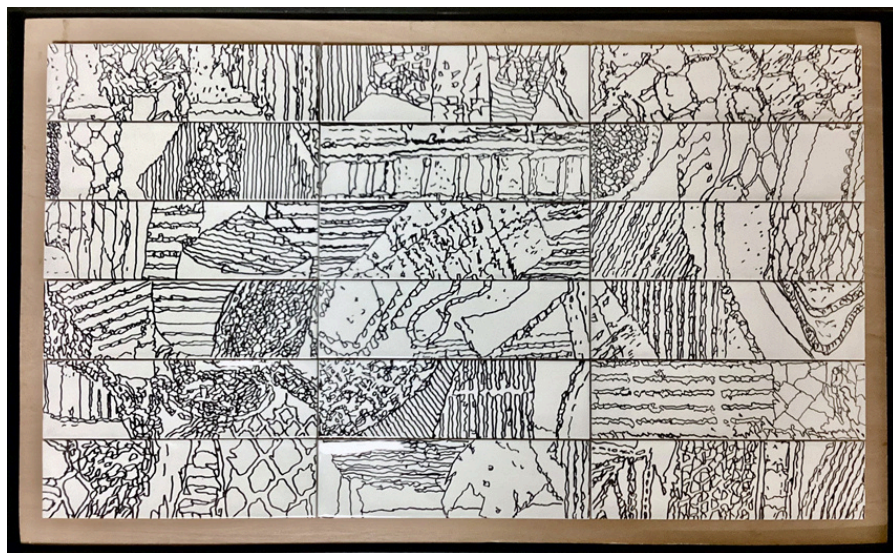
Observe



Repères-tu les mêmes textures dans ces deux œuvres d'art?



Observe



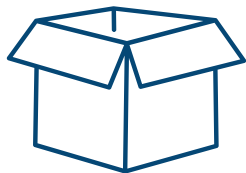
Trouves-tu que tous ces motifs collés ensemble ressemblent un peu à un grand puzzle ou à un paysage vu du ciel?

L'expo à ta façon!

Et toi



Quels matériaux récupérés pourrais-tu utiliser pour créer une œuvre à la maison? Est-ce que toi aussi tu pourrais transformer du carton en œuvres d'art?



Que retiens-tu de ta visite ?

Vas-tu regarder le carton différemment maintenant? Penses-tu qu'un objet simple peut cacher un monde incroyable à l'intérieur?

Denis aime improviser.

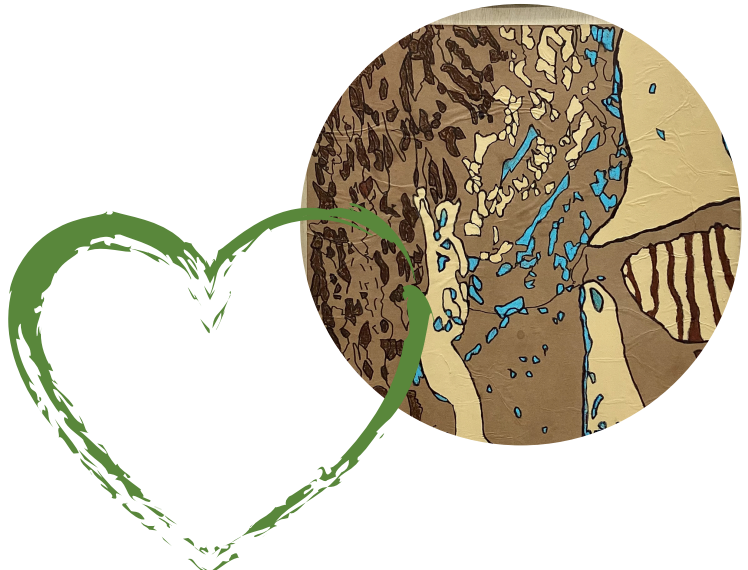
Il ne commence pas toujours avec une idée fixe. En dessinant, il découvre de nouvelles choses... comme si son crayon décidait de lui montrer un chemin.

**Pourquoi ne pas
faire comme lui
et te laisser guider
par ces imprévus
qui nourrissent
la créativité !**



Tes impressions

Ta visite se termine bientôt. Quelle œuvre, dans l'exposition de Denis Bordeleau, t'as le plus impressionné ou impressionnée? Est-ce qu'il y a un tableau ou une installation dont tu te souviendras particulièrement?





Tu as aimé les œuvres d'art de cette exposition? Je t'encourage à visiter autant de musées que tu pourras. Et reviens nous voir, nous aurons d'autres trésors à te faire découvrir!

Conception-rédaction
par Karine Bergeron



SOREL-TRACY