



XTRA RÉGION SOREL-TRACY

VIVRE

5 RAISONS DE S'ÉTABLIR DANS LA RÉGION DE SOREL-TRACY

À environ 45 minutes de Montréal, campée entre le fleuve Saint-Laurent et la rivière Richelieu, la région de Sorel-Tracy offre un milieu de vie exceptionnel à ceux et celles qui l'adoptent. Familles, travailleurs, étudiants, retraités : tous trouvent leur bonheur dans cette région qui procure le parfait équilibre entre ville et campagne. Voici 5 raisons de découvrir ce qui est peut-être le secret le mieux gardé de la Montérégie.

Des propriétés accessibles

À proximité de tous les services

Un emplacement de choix

Un riche patrimoine

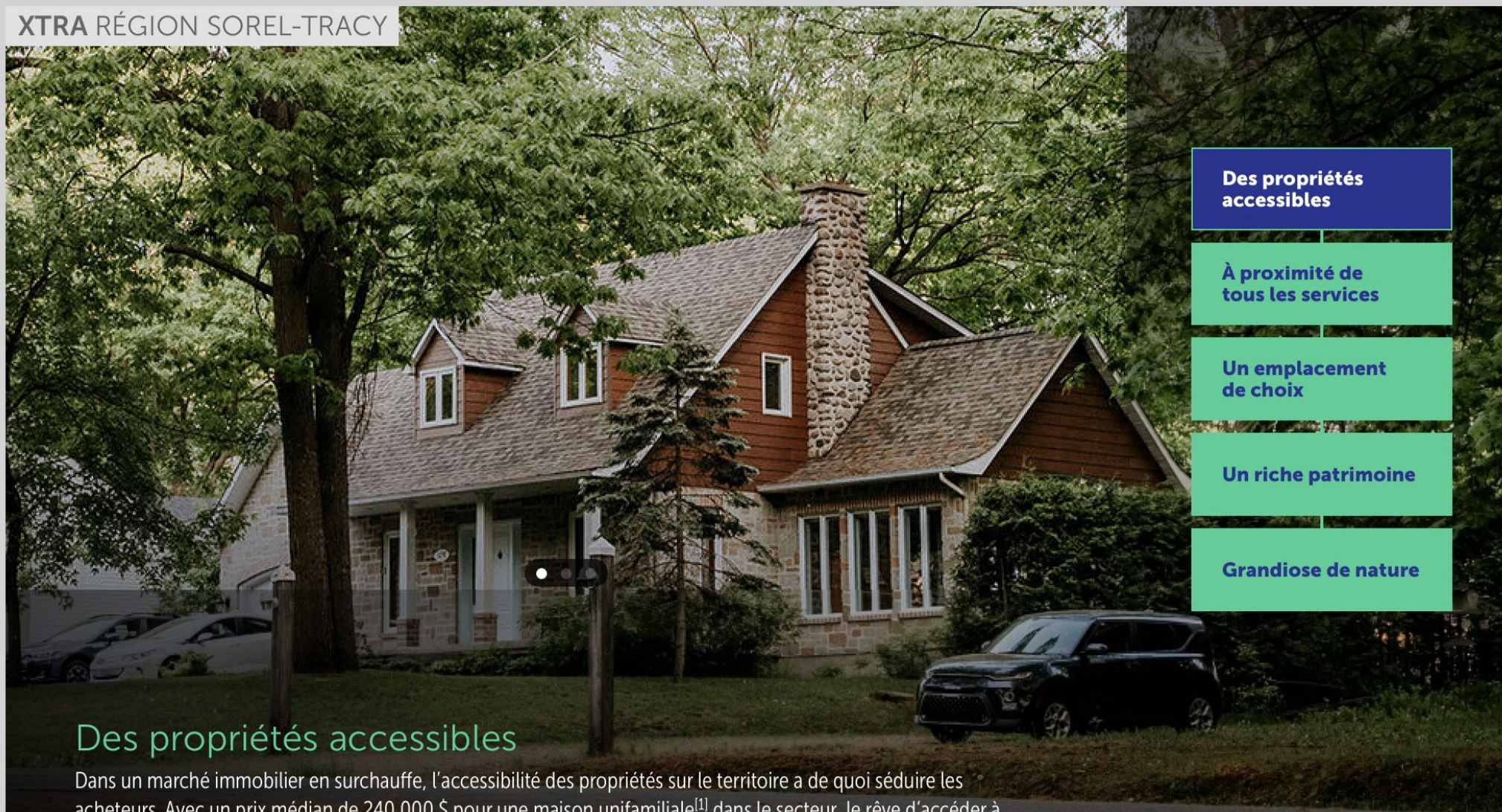
Grandiose de nature



QU'EST-CE QU'UN XTRA ?



XTRA RÉGION SOREL-TRACY



Des propriétés
accessibles

À proximité de
tous les services

Un emplacement
de choix

Un riche patrimoine

Grandiose de nature

Des propriétés accessibles

Dans un marché immobilier en surchauffe, l'accessibilité des propriétés sur le territoire a de quoi séduire les acheteurs. Avec un prix médian de 240 000 \$ pour une maison unifamiliale^[1] dans le secteur, le rêve d'accéder à la propriété est à la portée de bien des ménages. Autre signe de l'essor que connaît la région, les mises en chantier d'habitations ont bondi de 80 % dans la dernière année ! L'accès à la propriété représente un énorme avantage pour les familles, qui ont ainsi une plus grande marge de manœuvre pour profiter de la vie.

¹Selon les transactions immobilières enregistrées en 2021



QU'EST-CE
QU'UN XTRA ?



XTRA RÉGION SOREL-TRACY



Des propriétés
accessibles

À proximité de
tous les services

Un emplacement
de choix

Un riche patrimoine

Grandiose de nature

Des propriétés accessibles

Dans un marché immobilier en surchauffe, l'accessibilité des propriétés sur le territoire a de quoi séduire les acheteurs. Avec un prix médian de 240 000 \$ pour une maison unifamiliale^[1] dans le secteur, le rêve d'accéder à la propriété est à la portée de bien des ménages. Autre signe de l'essor que connaît la région, les mises en chantier d'habitations ont bondi de 80 % dans la dernière année ! L'accès à la propriété représente un énorme avantage pour les familles, qui ont ainsi une plus grande marge de manœuvre pour profiter de la vie.

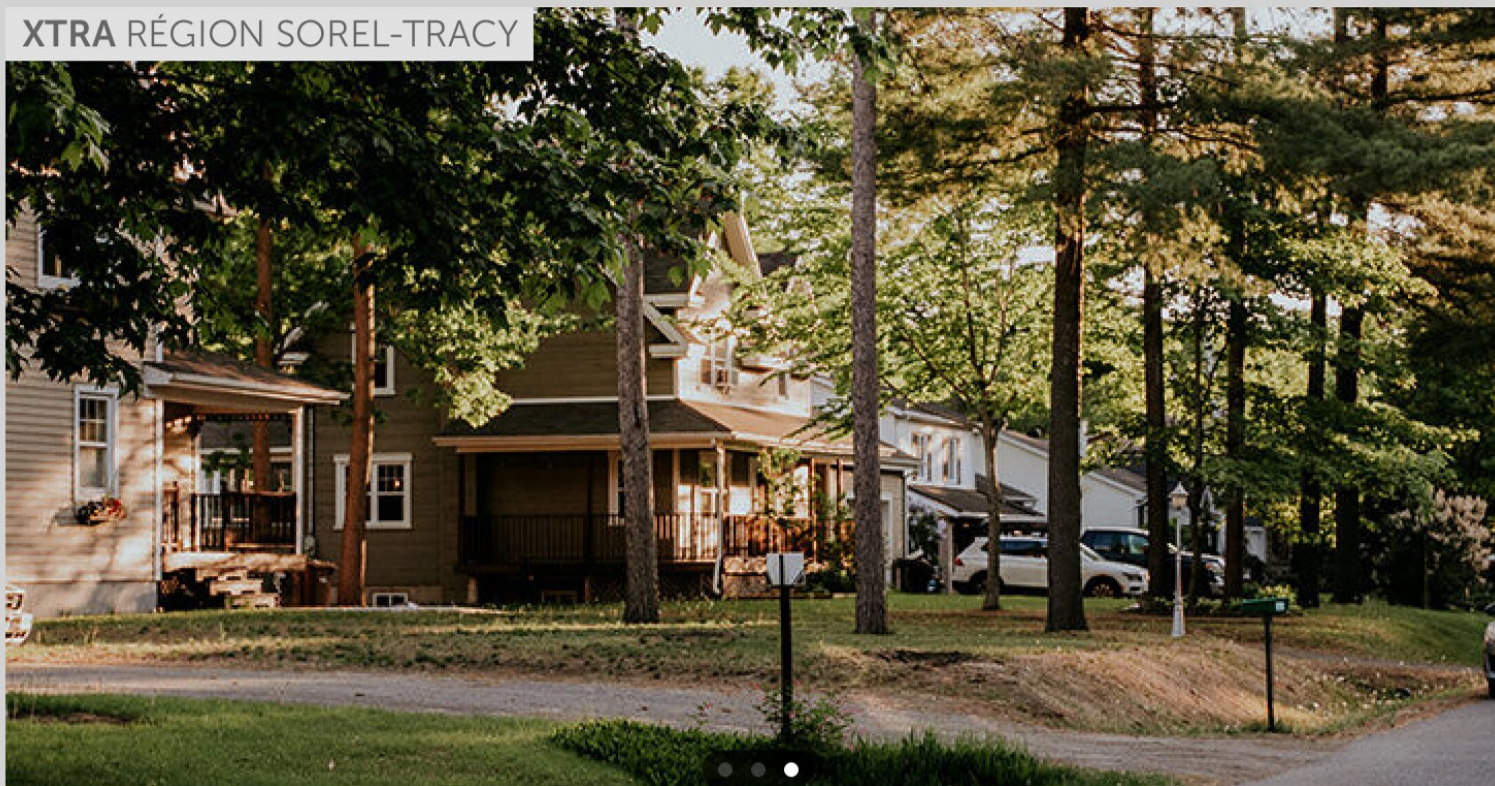
¹Selon les transactions immobilières enregistrées en 2021



QU'EST-CE
QU'UN XTRA ?



XTRA RÉGION SOREL-TRACY



Des propriétés
accessibles

À proximité de
tous les services

Un emplacement
de choix

Un riche patrimoine

Grandiose de nature

Des propriétés accessibles

Dans un marché immobilier en surchauffe, l'accessibilité des propriétés sur le territoire a de quoi séduire les acheteurs. Avec un prix médian de 240 000 \$ pour une maison unifamiliale^[1] dans le secteur, le rêve d'accéder à la propriété est à la portée de bien des ménages. Autre signe de l'essor que connaît la région, les mises en chantier d'habitations ont bondi de 80 % dans la dernière année ! L'accès à la propriété représente un énorme avantage pour les familles, qui ont ainsi une plus grande marge de manœuvre pour profiter de la vie.

¹Selon les transactions immobilières enregistrées en 2021



QU'EST-CE
QU'UN XTRA ?



XTRA RÉGION SOREL-TRACY

Des propriétés
accessiblesÀ proximité de
tous les servicesUn emplacement
de choix

Un riche patrimoine

Grandiose de nature

À proximité de tous les services

Quels compromis faut-il faire en s'établissant à l'extérieur des grands centres urbains ? Aucun, découvrent rapidement les nouveaux résidents de la région de Sorel-Tracy. Magasiner dans les commerces de quartier, récupérer les enfants à l'école à proximité de la maison, fréquenter le cégep, faire un tour à la bibliothèque ou à la patinoire... Tout ça est possible grâce à l'éventail de services auxquels ont accès les citoyens. De nombreux organismes proposent des activités pour favoriser les rencontres au sein de la population, incluant de l'accompagnement destiné aux personnes immigrantes qui font de la région de Sorel-Tracy leur terre d'adoption. Plusieurs projets d'envergure verront bientôt le jour pour servir les citoyens, dont la construction d'un nouveau complexe aquatique et l'aménagement d'un terrain de soccer avec gazon synthétique.

**DÉCOUVREZ**

la ville de Sorel-Tracy

**DÉCOUVREZ**

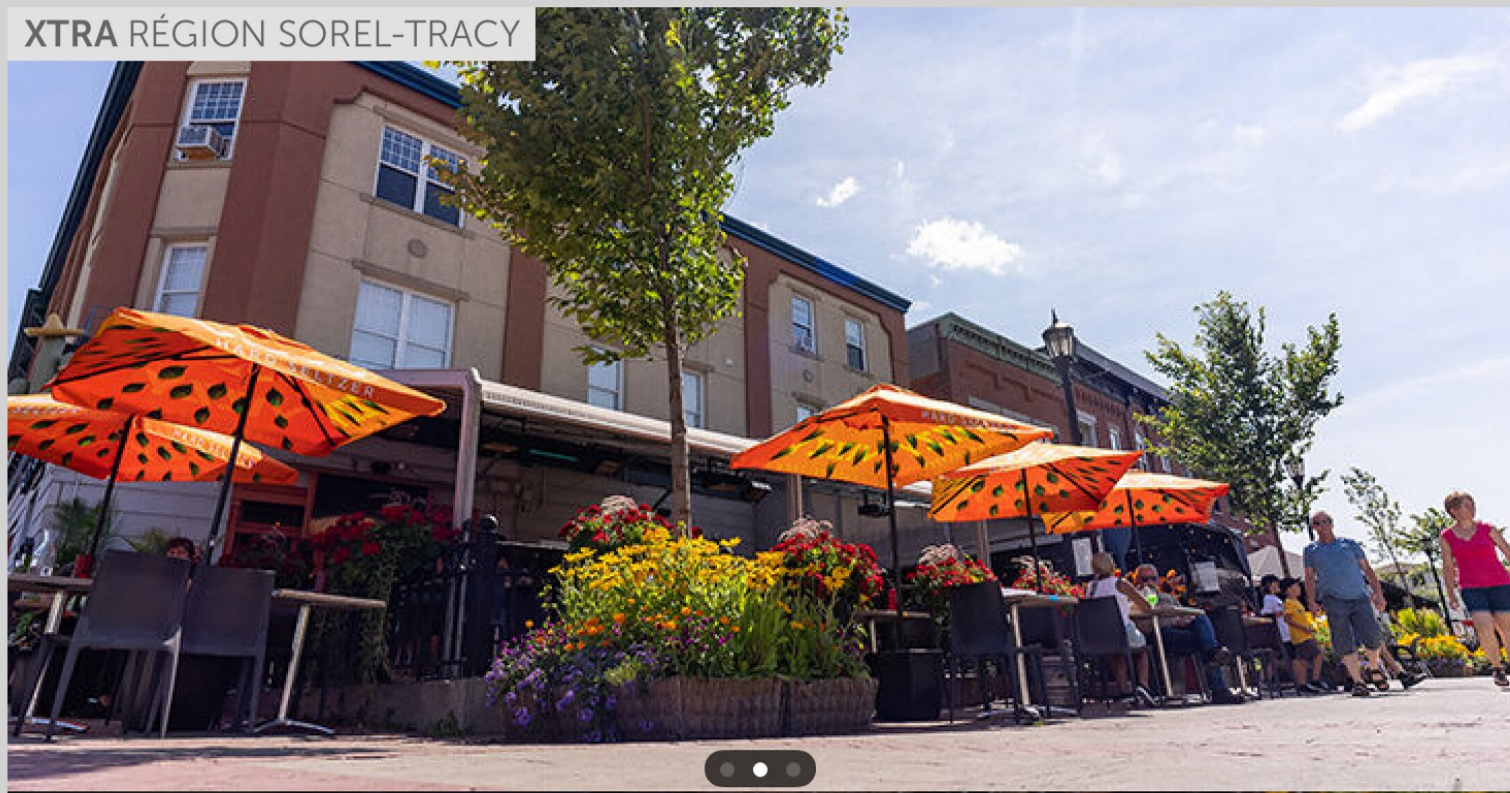
la MRC de Pierre-De Saurel

**EN SAVOIR PLUS**

sur le réseau de transport

QU'EST-CE
QU'UN XTRA ?

XTRA RÉGION SOREL-TRACY



- Des propriétés accessibles
- À proximité de tous les services
- Un emplacement de choix
- Un riche patrimoine
- Grandiose de nature

À proximité de tous les services

Quels compromis faut-il faire en s'établissant à l'extérieur des grands centres urbains ? Aucun, découvrent rapidement les nouveaux résidents de la région de Sorel-Tracy. Magasiner dans les commerces de quartier, récupérer les enfants à l'école à proximité de la maison, fréquenter le cégep, faire un tour à la bibliothèque ou à la patinoire... Tout ça est possible grâce à l'éventail de services auxquels ont accès les citoyens. De nombreux organismes proposent des activités pour favoriser les rencontres au sein de la population, incluant de l'accompagnement destiné aux personnes immigrantes qui font de la région de Sorel-Tracy leur terre d'adoption. Plusieurs projets d'envergure verront bientôt le jour pour servir les citoyens, dont la construction d'un nouveau complexe aquatique et l'aménagement d'un terrain de soccer avec gazon synthétique.

+ WEB DÉCOUVREZ
la ville de Sorel-Tracy

+ WEB DÉCOUVREZ
la MRC de Pierre-De Saurel

+ EN SAVOIR PLUS
sur le réseau de transport

+ QU'EST-CE QU'UN XTRA ?



XTRA RÉGION SOREL-TRACY

Des propriétés
accessiblesÀ proximité de
tous les servicesUn emplacement
de choix

Un riche patrimoine

Grandiose de nature

À proximité de tous les services

Quels compromis faut-il faire en s'établissant à l'extérieur des grands centres urbains ? Aucun, découvrent rapidement les nouveaux résidents de la région de Sorel-Tracy. Magasiner dans les commerces de quartier, récupérer les enfants à l'école à proximité de la maison, fréquenter le cégep, faire un tour à la bibliothèque ou à la patinoire... Tout ça est possible grâce à l'éventail de services auxquels ont accès les citoyens. De nombreux organismes proposent des activités pour favoriser les rencontres au sein de la population, incluant de l'accompagnement destiné aux personnes immigrantes qui font de la région de Sorel-Tracy leur terre d'adoption. Plusieurs projets d'envergure verront bientôt le jour pour servir les citoyens, dont la construction d'un nouveau complexe aquatique et l'aménagement d'un terrain de soccer avec gazon synthétique.

**DÉCOUVREZ**

la ville de Sorel-Tracy

**DÉCOUVREZ**

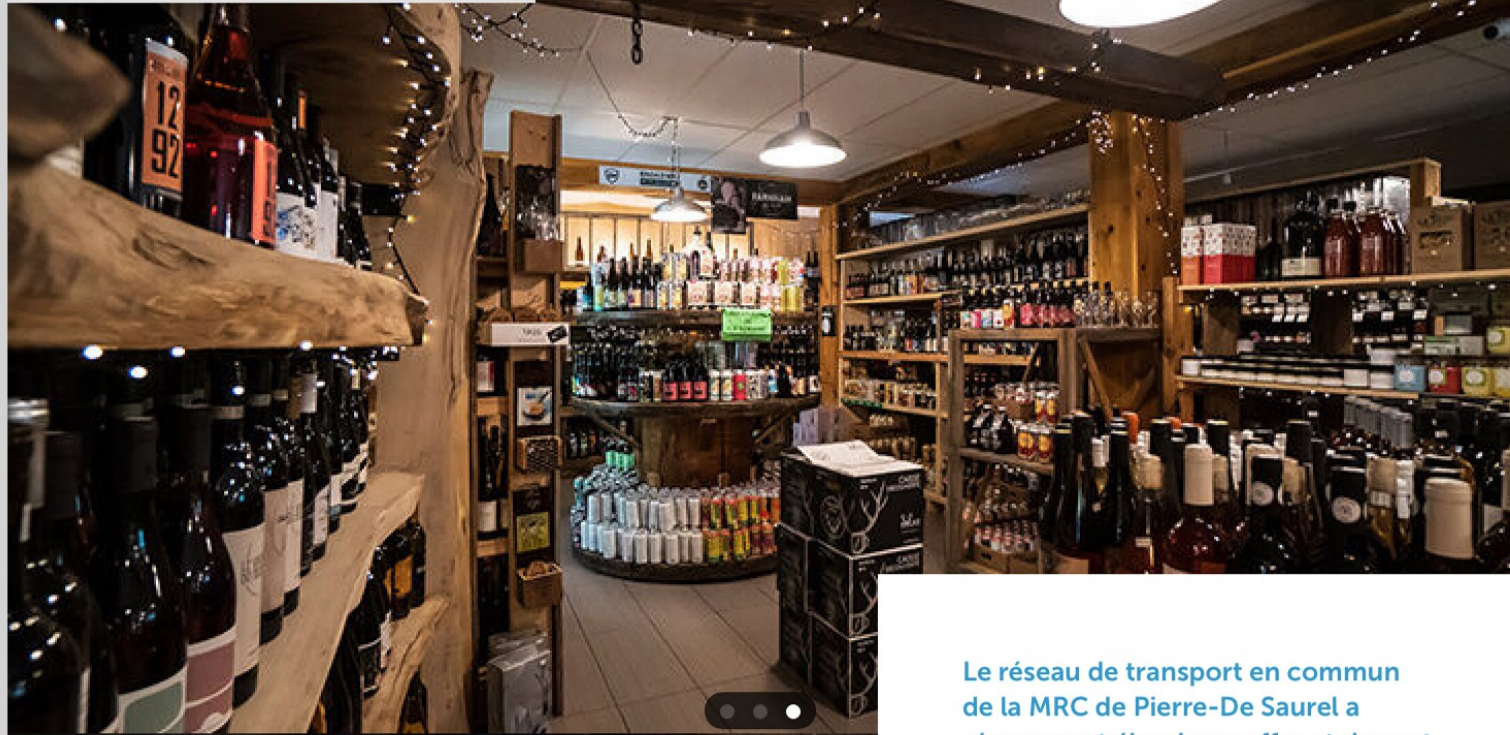
la MRC de Pierre-De Saurel

**EN SAVOIR PLUS**

sur le réseau de transport

QU'EST-CE
QU'UN XTRA ?

XTRA RÉGION SOREL-TRACY



- Des propriétés accessibles
- À proximité de tous les services
- Un emplacement de choix
- Un riche patrimoine
- Grandiose de nature

À proximité de tous les services

Quels compromis faut-il faire en s'établissant à l'extérieur des grands centres ? Pour les nouveaux résidents de la région de Sorel-Tracy. Magasiner dans les centres commerciaux à proximité de la maison, fréquenter le cégep, faire un tour à la bibliothèque, accéder à l'éventail de services auxquels ont accès les citoyens. De nombreuses rencontres au sein de la population, incluant de l'accompagnement de nouveaux arrivants de Sorel-Tracy leur terre d'adoption. Plusieurs projets d'envergure vers la construction d'un nouveau complexe aquatique et l'aménagement d'

Le réseau de transport en commun de la MRC de Pierre-De Saurel a récemment élargi son offre et dessert maintenant 100 % du territoire. Un service de transport interrégional conduit aussi les usagers directement au terminus Longueuil-Université-de-Sherbrooke pour faciliter leurs déplacements vers Montréal.



DÉCOUVREZ
la Société de transport collectif de Pierre-De Saurel



DÉCOUVREZ
la ville de Sorel-Tracy



DÉCOUVREZ
la MRC de Pierre-De Saurel



EN SAVOIR PLUS
sur le réseau de transport



QU'EST-CE QU'UN XTRA ?



XTRA RÉGION SOREL-TRACY



Des propriétés
accessibles

À proximité de
tous les services

Un emplacement
de choix

Un riche patrimoine

Grandiose de nature

Un emplacement de choix

L'emplacement privilégié de la région de Sorel-Tracy en fait un paradis pour les adeptes de plein air et de sports nautiques. Situé au confluent du fleuve Saint-Laurent et de la rivière Richelieu, l'endroit est un véritable terrain de jeu naturel. Une partie de pêche sportive en plein cœur de la ville ? Une sortie en planche à pagaie ou en kayak après le boulot ? Une escapade à vélo en famille sur l'une des pistes cyclables balisées et sécuritaires ou, pour les cyclistes de route, à travers les rangs champêtres ? Sorel-Tracy, c'est l'endroit parfait pour profiter de la vie, dans un milieu qui favorise la quiétude. Et quand l'envie de retrouver l'effervescence urbaine se fait sentir, vous pouvez gagner Montréal en tout juste 45 minutes.



DÉCOUVREZ

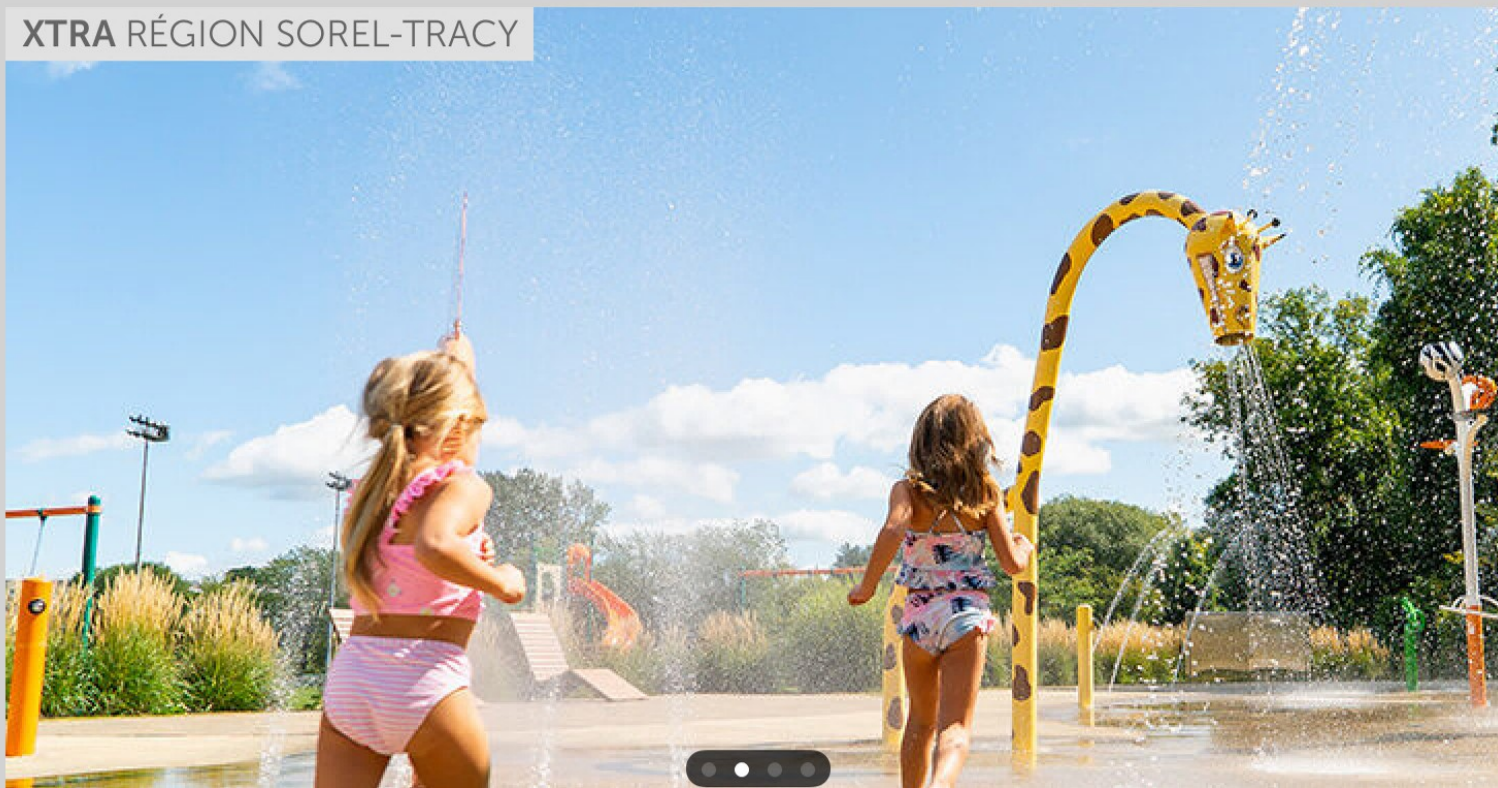
tous les attraits de la région de Sorel-Tracy



QU'EST-CE
QU'UN XTRA ?



XTRA RÉGION SOREL-TRACY



Des propriétés
accessibles

À proximité de
tous les services

Un emplacement
de choix

Un riche patrimoine

Grandiose de nature

Un emplacement de choix

L'emplacement privilégié de la région de Sorel-Tracy en fait un paradis pour les adeptes de plein air et de sports nautiques. Situé au confluent du fleuve Saint-Laurent et de la rivière Richelieu, l'endroit est un véritable terrain de jeu naturel. Une partie de pêche sportive en plein cœur de la ville ? Une sortie en planche à pagaie ou en kayak après le boulot ? Une escapade à vélo en famille sur l'une des pistes cyclables balisées et sécuritaires ou, pour les cyclistes de route, à travers les rangs champêtres ? Sorel-Tracy, c'est l'endroit parfait pour profiter de la vie, dans un milieu qui favorise la quiétude. Et quand l'envie de retrouver l'effervescence urbaine se fait sentir, vous pouvez gagner Montréal en tout juste 45 minutes.



DÉCOUVREZ

tous les attraits de la région de Sorel-Tracy



QU'EST-CE
QU'UN XTRA ?



XTRA RÉGION SOREL-TRACY



Des propriétés
accessibles

À proximité de
tous les services

Un emplacement
de choix

Un riche patrimoine

Grandiose de nature

Un emplacement de choix

L'emplacement privilégié de la région de Sorel-Tracy en fait un paradis pour les adeptes de plein air et de sports nautiques. Situé au confluent du fleuve Saint-Laurent et de la rivière Richelieu, l'endroit est un véritable terrain de jeu naturel. Une partie de pêche sportive en plein cœur de la ville ? Une sortie en planche à pagaie ou en kayak après le boulot ? Une escapade à vélo en famille sur l'une des pistes cyclables balisées et sécuritaires ou, pour les cyclistes de route, à travers les rangs champêtres ? Sorel-Tracy, c'est l'endroit parfait pour profiter de la vie, dans un milieu qui favorise la quiétude. Et quand l'envie de retrouver l'effervescence urbaine se fait sentir, vous pouvez gagner Montréal en tout juste 45 minutes.



DÉCOUVREZ

tous les attraits de la région de Sorel-Tracy



QU'EST-CE
QU'UN XTRA ?



XTRA RÉGION SOREL-TRACY



Des propriétés
accessibles

À proximité de
tous les services

Un emplacement
de choix

Un riche patrimoine

Grandiose de nature

Un emplacement de choix

L'emplacement privilégié de la région de Sorel-Tracy en fait un paradis pour les adeptes de plein air et de sports nautiques. Situé au confluent du fleuve Saint-Laurent et de la rivière Richelieu, l'endroit est un véritable terrain de jeu naturel. Une partie de pêche sportive en plein cœur de la ville ? Une sortie en planche à pagaie ou en kayak après le boulot ? Une escapade à vélo en famille sur l'une des pistes cyclables balisées et sécuritaires ou, pour les cyclistes de route, à travers les rangs champêtres ? Sorel-Tracy, c'est l'endroit parfait pour profiter de la vie, dans un milieu qui favorise la quiétude. Et quand l'envie de retrouver l'effervescence urbaine se fait sentir, vous pouvez gagner Montréal en tout juste 45 minutes.



DÉCOUVREZ

tous les attraits de la région de Sorel-Tracy



QU'EST-CE
QU'UN XTRA ?



XTRA RÉGION SOREL-TRACY



Des propriétés
accessibles

À proximité de
tous les services

Un emplacement
de choix

Un riche patrimoine

Grandiose de nature

Un riche patrimoine

Sorel-Tracy peut se targuer de s'inscrire dans l'histoire. Quatrième plus ancienne ville canadienne, elle se trouve à un endroit stratégique; son sol a été foulé par différents peuples autochtones et nombre de personnages fondateurs de la Nouvelle-France, dont Jacques Cartier et Samuel de Champlain. Parmi les sites patrimoniaux à découvrir dans la région, la Maison des gouverneurs figure en tête de liste. Érigée en 1781, la demeure a accueilli au fil des siècles d'illustres visiteurs comme le prince William Henry. Tout récemment, des fouilles archéologiques ont mené à la découverte de nombreux artefacts qui semblent témoigner de ce passage princier à Sorel-Tracy. Fascinant !



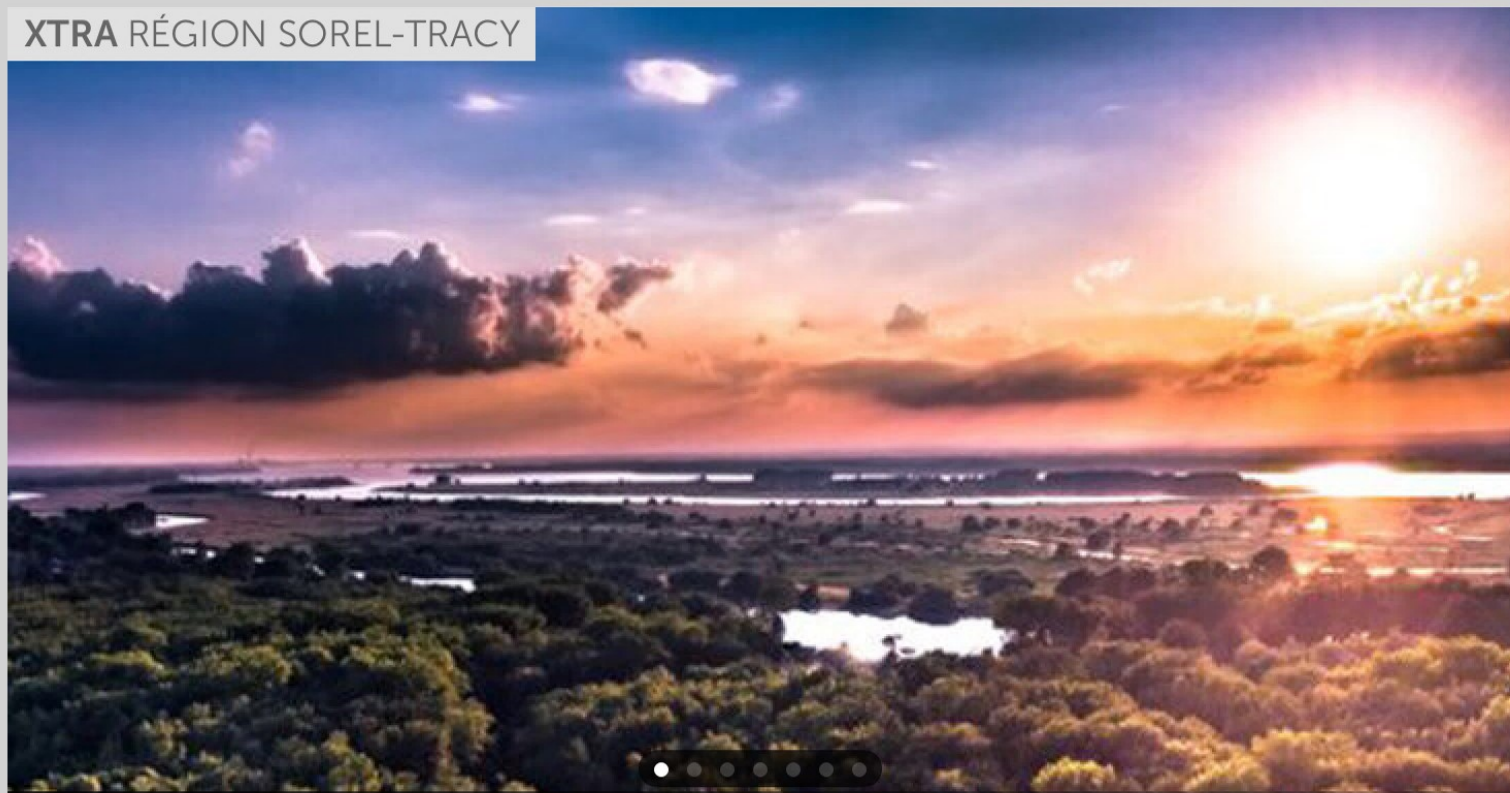
DÉCOUVREZ

l'histoire de Sorel-Tracy



QU'EST-CE
QU'UN XTRA ?

XTRA RÉGION SOREL-TRACY



- Des propriétés accessibles
- À proximité de tous les services
- Un emplacement de choix
- Un riche patrimoine
- Grandiose de nature

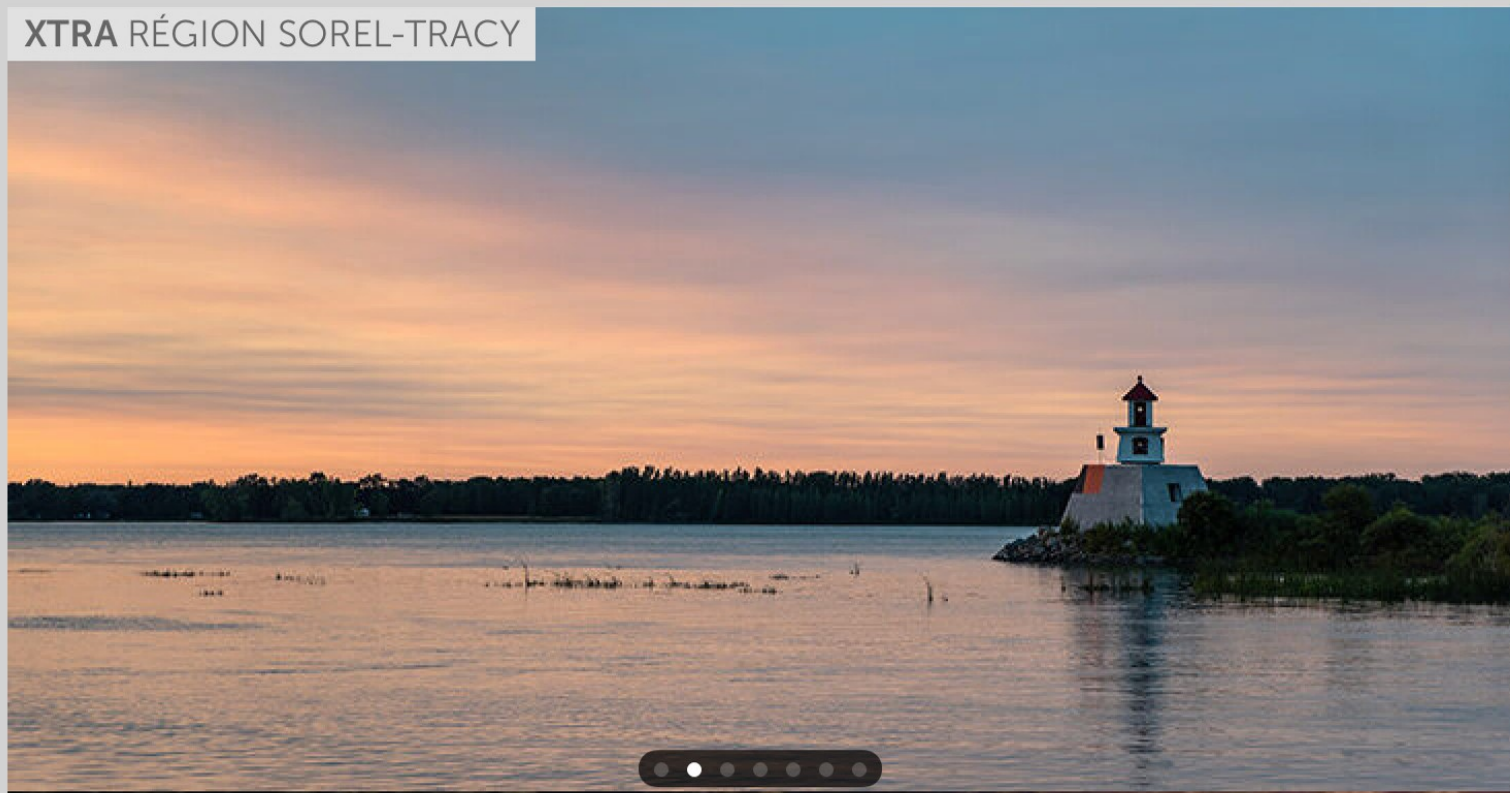
Grandiose de nature

La situation géographique unique de la région de Sorel-Tracy façonne son paysage et son patrimoine naturel. Entre les îles de Sorel, un archipel composé d'une centaine d'îles, et la réserve de la biosphère du Lac-Saint-Pierre, un territoire protégé reconnu par l'UNESCO, les amoureux de la nature ont mille et une occasions de profiter de la biodiversité des lieux. L'emplacement jouit également d'un grand nombre d'espaces verts, de forêts et de parcs situés en bordure des cours d'eau. Faites un tour au Parc régional des Grèves avec ses 20 kilomètres de sentiers pédestres ou visitez une exposition du Biophare pour prendre la mesure des trésors naturels et décrocher au grand air.



DÉCOUVREZ
la réserve de la biosphère du
Lac-Saint-Pierre au Biophare

XTRA RÉGION SOREL-TRACY



- Des propriétés accessibles
- À proximité de tous les services
- Un emplacement de choix
- Un riche patrimoine
- Grandiose de nature

Grandiose de nature

La situation géographique unique de la région de Sorel-Tracy façonne son paysage et son patrimoine naturel. Entre les îles de Sorel, un archipel composé d'une centaine d'îles, et la réserve de la biosphère du Lac-Saint-Pierre, un territoire protégé reconnu par l'UNESCO, les amoureux de la nature ont mille et une occasions de profiter de la biodiversité des lieux. L'emplacement jouit également d'un grand nombre d'espaces verts, de forêts et de parcs situés en bordure des cours d'eau. Faites un tour au Parc régional des Grèves avec ses 20 kilomètres de sentiers pédestres ou visitez une exposition du Biophare pour prendre la mesure des trésors naturels et décrocher au grand air.



DÉCOUVREZ
la réserve de la biosphère du
Lac-Saint-Pierre au Biophare



XTRA RÉGION SOREL-TRACY



Des propriétés
accessibles

À proximité de
tous les services

Un emplacement
de choix

Un riche patrimoine

Grandiose de nature

Grandiose de nature

La situation géographique unique de la région de Sorel-Tracy façonne son paysage et son patrimoine naturel. Entre les îles de Sorel, un archipel composé d'une centaine d'îles, et la réserve de la biosphère du Lac-Saint-Pierre, un territoire protégé reconnu par l'UNESCO, les amoureux de la nature ont mille et une occasions de profiter de la biodiversité des lieux. L'emplacement jouit également d'un grand nombre d'espaces verts, de forêts et de parcs situés en bordure des cours d'eau. Faites un tour au Parc régional des Grèves avec ses 20 kilomètres de sentiers pédestres ou visitez une exposition du Biophare pour prendre la mesure des trésors naturels et décrocher au grand air.



DÉCOUVREZ

la réserve de la biosphère du
Lac-Saint-Pierre au Biophare



QU'EST-CE
QU'UN XTRA ?



XTRA RÉGION SOREL-TRACY



Des propriétés
accessibles

À proximité de
tous les services

Un emplacement
de choix

Un riche patrimoine

Grandiose de nature

Grandiose de nature

La situation géographique unique de la région de Sorel-Tracy façonne son paysage et son patrimoine naturel. Entre les îles de Sorel, un archipel composé d'une centaine d'îles, et la réserve de la biosphère du Lac-Saint-Pierre, un territoire protégé reconnu par l'UNESCO, les amoureux de la nature ont mille et une occasions de profiter de la biodiversité des lieux. L'emplacement jouit également d'un grand nombre d'espaces verts, de forêts et de parcs situés en bordure des cours d'eau. Faites un tour au Parc régional des Grèves avec ses 20 kilomètres de sentiers pédestres ou visitez une exposition du Biophare pour prendre la mesure des trésors naturels et décrocher au grand air.



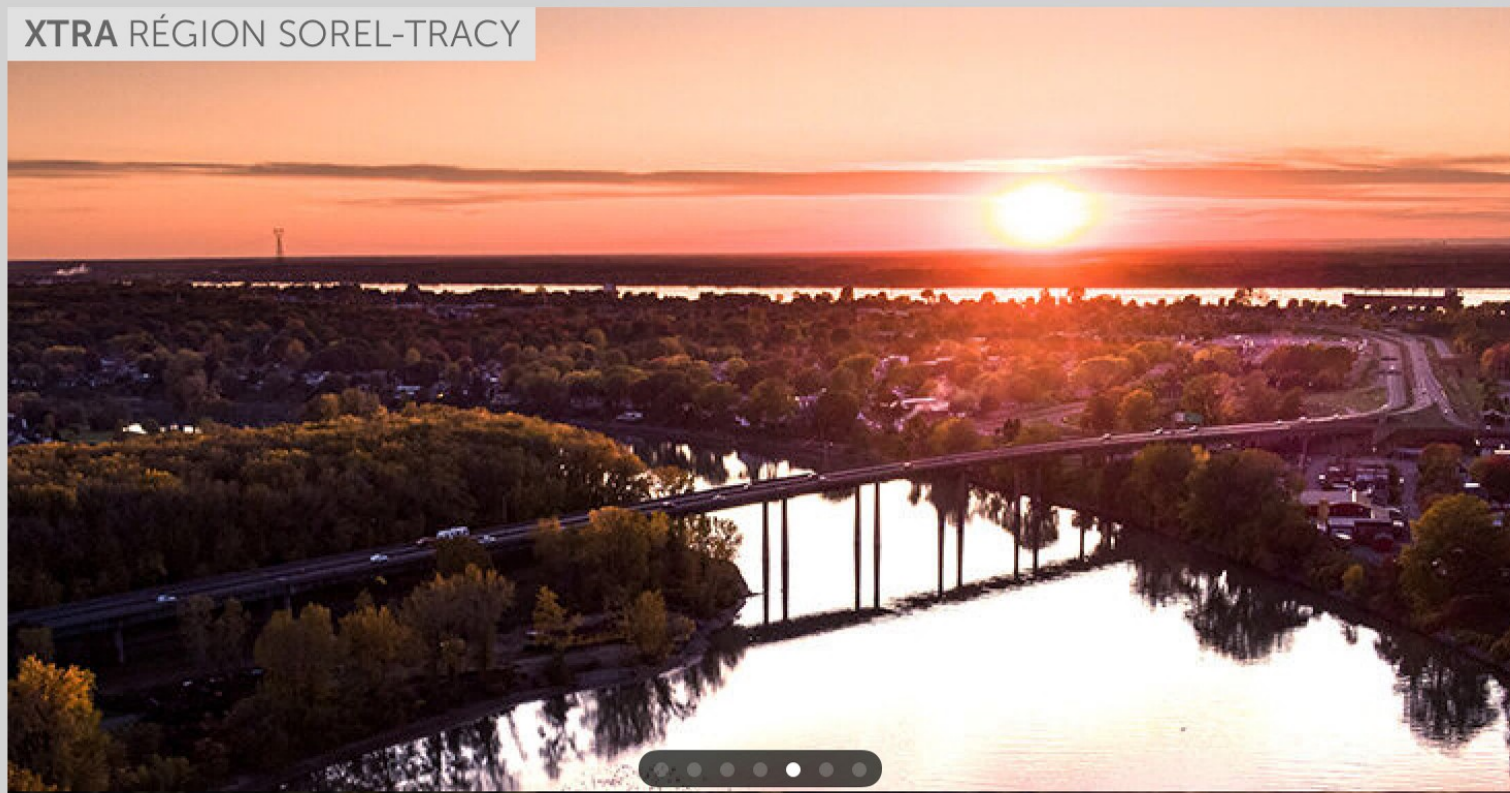
DÉCOUVREZ

la réserve de la biosphère du
Lac-Saint-Pierre au Biophare



QU'EST-CE
QU'UN XTRA ?

XTRA RÉGION SOREL-TRACY



- Des propriétés accessibles
- À proximité de tous les services
- Un emplacement de choix
- Un riche patrimoine
- Grandiose de nature

Grandiose de nature

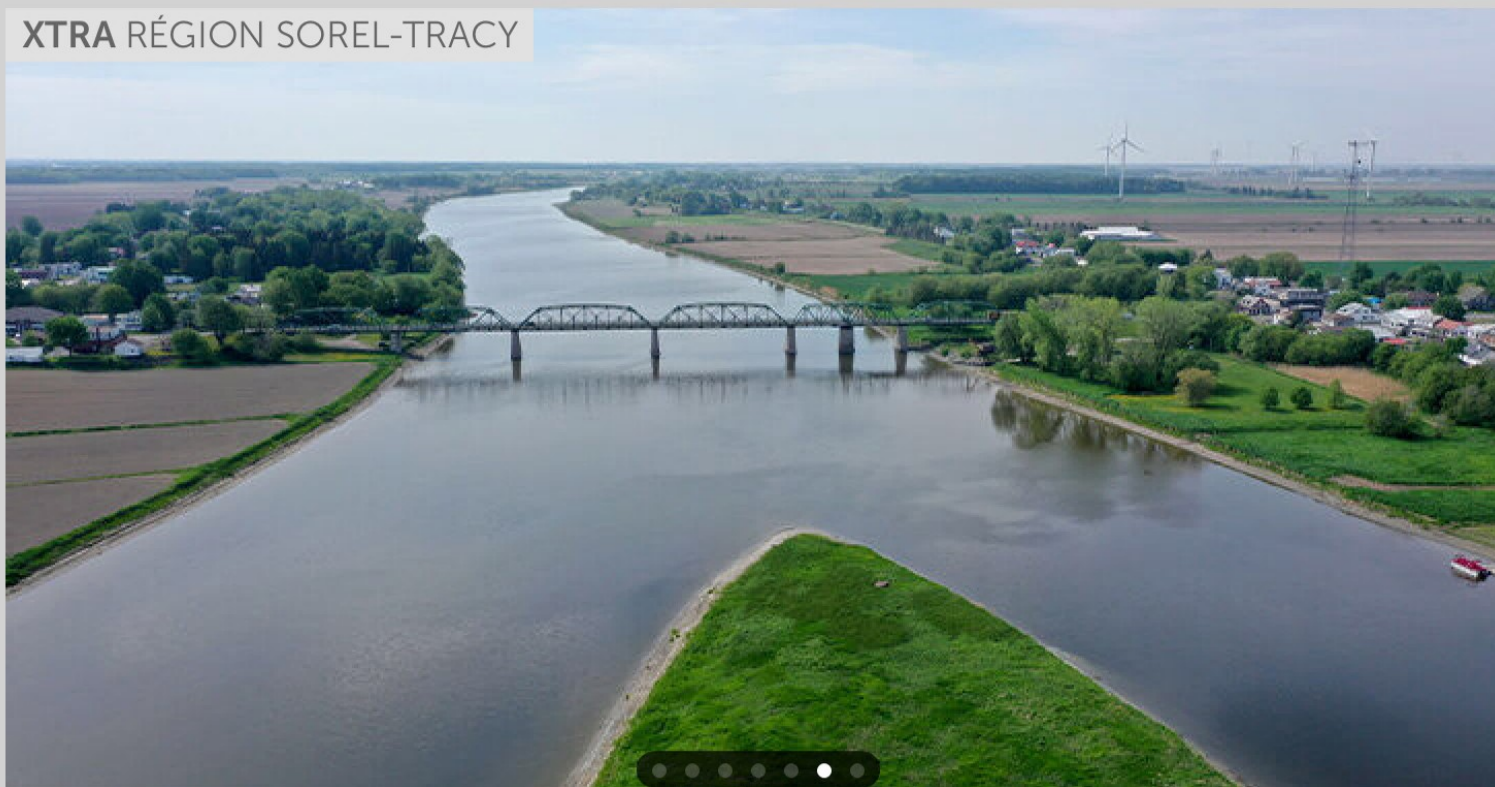
La situation géographique unique de la région de Sorel-Tracy façonne son paysage et son patrimoine naturel. Entre les îles de Sorel, un archipel composé d'une centaine d'îles, et la réserve de la biosphère du Lac-Saint-Pierre, un territoire protégé reconnu par l'UNESCO, les amoureux de la nature ont mille et une occasions de profiter de la biodiversité des lieux. L'emplacement jouit également d'un grand nombre d'espaces verts, de forêts et de parcs situés en bordure des cours d'eau. Faites un tour au Parc régional des Grèves avec ses 20 kilomètres de sentiers pédestres ou visitez une exposition du Biophare pour prendre la mesure des trésors naturels et décrocher au grand air.



DÉCOUVREZ
la réserve de la biosphère du
Lac-Saint-Pierre au Biophare



XTRA RÉGION SOREL-TRACY



Des propriétés
accessibles

À proximité de
tous les services

Un emplacement
de choix

Un riche patrimoine

Grandiose de nature

Grandiose de nature

La situation géographique unique de la région de Sorel-Tracy façonne son paysage et son patrimoine naturel. Entre les îles de Sorel, un archipel composé d'une centaine d'îles, et la réserve de la biosphère du Lac-Saint-Pierre, un territoire protégé reconnu par l'UNESCO, les amoureux de la nature ont mille et une occasions de profiter de la biodiversité des lieux. L'emplacement jouit également d'un grand nombre d'espaces verts, de forêts et de parcs situés en bordure des cours d'eau. Faites un tour au Parc régional des Grèves avec ses 20 kilomètres de sentiers pédestres ou visitez une exposition du Biophare pour prendre la mesure des trésors naturels et décrocher au grand air.



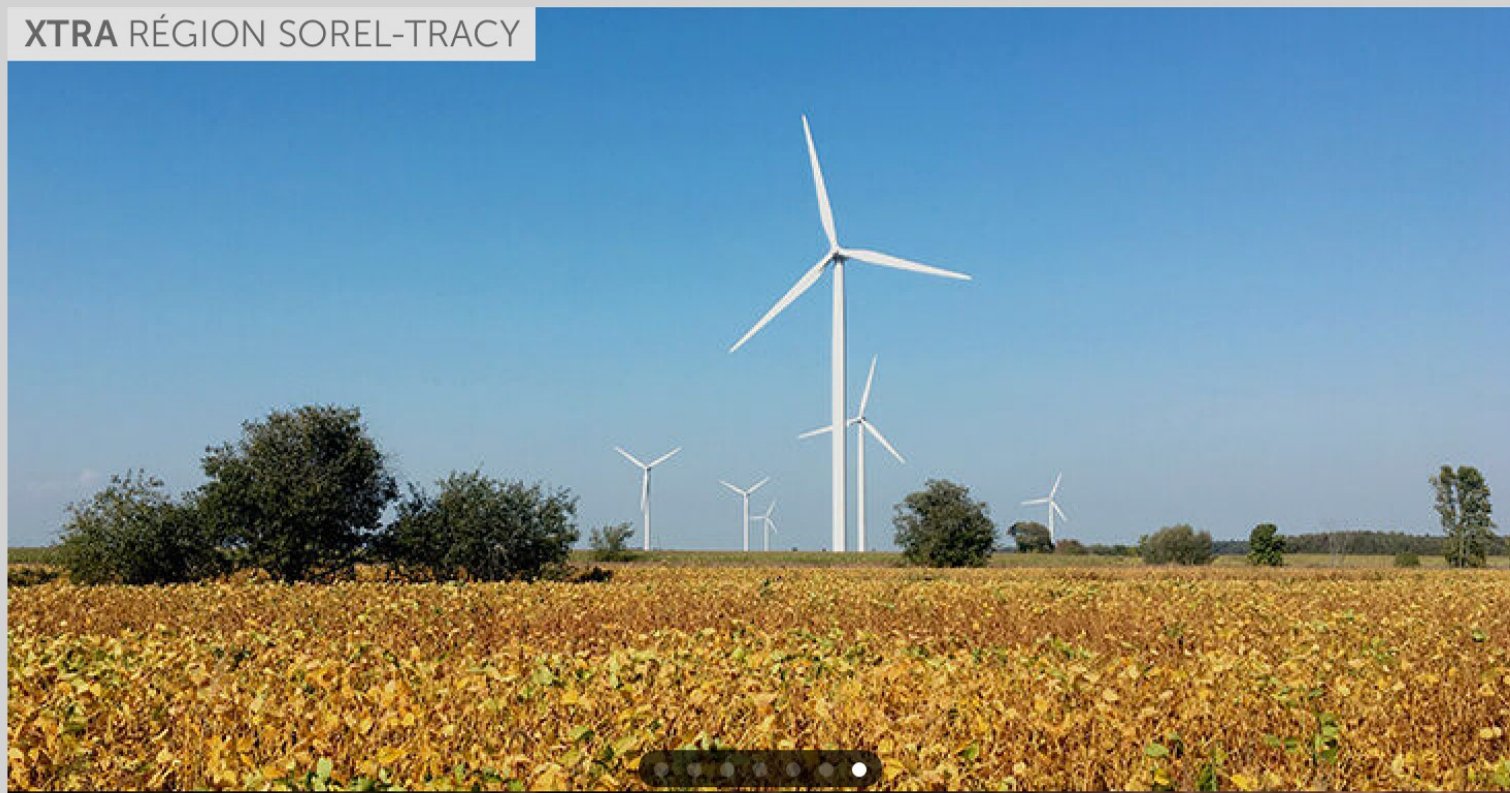
DÉCOUVREZ

la réserve de la biosphère du
Lac-Saint-Pierre au Biophare



QU'EST-CE
QU'UN XTRA ?

XTRA RÉGION SOREL-TRACY



- Des propriétés accessibles
- À proximité de tous les services
- Un emplacement de choix
- Un riche patrimoine
- Grandiose de nature

Grandiose de nature

La situation géographique unique de la région de Sorel-Tracy façonne son paysage et son patrimoine naturel. Entre les îles de Sorel, un archipel composé d'une centaine d'îles, et la réserve de la biosphère du Lac-Saint-Pierre, un territoire protégé reconnu par l'UNESCO, les amoureux de la nature ont mille et une occasions de profiter de la biodiversité des lieux. L'emplacement jouit également d'un grand nombre d'espaces verts, de forêts et de parcs situés en bordure des cours d'eau. Faites un tour au Parc régional des Grèves avec ses 20 kilomètres de sentiers pédestres ou visitez une exposition du Biophare pour prendre la mesure des trésors naturels et décrocher au grand air.



DÉCOUVREZ
la réserve de la biosphère du
Lac-Saint-Pierre au Biophare